



I Comuni della Campania 2017





I Comuni della Campania 2017



A cura di IFEL - Fondazione ANCI

Coordinamento

Andrea Ferri e Walter Tortorella

Gli apparati statistici e cartografici
sono stati elaborati da *Giorgia Marinuzzi*,
gli apparati statistici relativi agli indicatori
finanziari da *Carmela Brugnano*

Si ringrazia per la collaborazione
Roberto Cacciapuoti, Antonella Nazzaro
e *Gualfardo Montanari*

Il presente lavoro si chiude con le informazioni
disponibili al 7 febbraio 2017

Progetto grafico
Pasquale Cimaroli, Claudia Pacelli
cpalquadrato.it

Indice

Presentazione di *Domenico Tuccillo* /5

Presentazione di *Pasquale Granata* /7

Presentazione di *Pierciro Galeone* /9

1. Istituzioni

I comuni /12

I sindaci in carica /14

I giovani sindaci /16

Il personale dipendente /18

I sistemi territoriali di sviluppo /20

2. Finanza

L'autonomia finanziaria /24

L'autonomia tributaria /26

La pressione finanziaria /28

I trasferimenti /30

La spesa /32

La rigidità di bilancio /34

3. Economia

La nati-mortalità d'impresa /38

La specializzazione economica /40

Gli sportelli bancari /42

Il reddito imponibile /44

4. Territorio

I comuni montani /48

Il rischio sismico /50

Gli impianti alimentati a fonti rinnovabili /52

Il tasso di motorizzazione /54

Le stazioni ferroviarie /56

5. Società

La densità abitativa /60

Il tasso di natalità, mortalità ed incremento naturale /62

Gli indicatori demografici /64

Il tasso migratorio /66

La popolazione straniera /68

Appendice

I comuni campani per sistema territoriale di sviluppo /72

I comuni campani per ambito territoriale /89

Glossario /108

Presentazione

a cura di **Domenico Tuccillo**

Presidente ANCI Campania

La Campania è la regione del centro-sud Italia che conta il maggior numero di comuni, 550 in tutto. La prima caratteristica che balza all'occhio nell'analisi è la dualità con cui essi sono distribuiti, dal punto di vista demografico e territoriale. Abbiamo infatti una presenza numericamente rilevante, 335, pari al 60,9% del totale, di piccoli comuni sotto i 5mila abitanti nelle zone interne, a bassa densità demografica, mentre, in prossimità della fascia costiera, è presente una struttura urbana costituita dalla rete delle 19 città medie, dai 50mila abitanti in su, insieme a Napoli e ad altri importanti centri, dove nel complesso risiedono circa i due terzi dei cittadini della regione.

I comuni della Campania sono, quindi, una realtà complessa, perché fatta di tante diversità. Ed è, tuttavia, questa eterogeneità - territori montani da un lato e zone costiere dall'altro, aree agricole e zone altamente urbanizzate, città e borghi - che va a definire, insieme a oggettivi problemi, anche la grande ricchezza e il potenziale in larga parte non ancora sfruttato che si cela nei nostri comuni.

ANCI Campania, insieme a Fondazione IFEL e a Fondazione IFEL Campania, ha curato e realizzato questa pubblicazione proprio per fornire maggiori elementi di comprensione di queste complessità e offrire così gli strumenti necessari a governare sempre meglio i processi della pubblica amministrazione negli enti locali. Proprio i comuni, anche alla luce dei cambiamenti profondi dei nostri assetti territoriali, hanno confermato la loro fondamentale importanza. Sono la prima forma di Stato che il cittadino incontra sul territorio nella vita quotidiana. Renderli più autorevoli ed efficienti vuol dire rendere migliore la nostra regione e il nostro Paese. Noi su questo terreno siamo in prima linea e vogliamo fare fino in fondo la nostra parte.

Presentazione

a cura di **Pasquale Granata**

Direttore IFEL Campania

La Fondazione IFEL Campania è impegnata ormai da anni nella difficile, ma allo stesso tempo appassionante sfida di supportare la Regione Campania nell'attuazione delle politiche e degli interventi di sviluppo, in primo luogo attraverso i fondi europei, in modo da rispondere al meglio alle esigenze dei cittadini, delle imprese, dei lavoratori e degli enti locali che chiedono risorse, ma anche strumenti sempre più innovativi e qualificati per le loro specifiche attività. Quando parliamo di enti locali viene per noi automatico riferirci ai comuni, di cui ci sentiamo naturali interlocutori nell'azione quotidiana di governo delle città, del territorio e del tessuto urbano. È un compito che necessita, oltre che di un impegno costante, anche della capacità di saper mettere in campo idee nuove ed efficaci. Uno dei modi per raggiungere questo obiettivo è il saper creare network e connessioni tra soggetti con esperienze e competenze diverse.

Per questo abbiamo deciso di promuovere e realizzare, insieme alla Fondazione IFEL e ad ANCI Campania, una pubblicazione in grado di racchiudere in poche pagine, in maniera chiara, efficace ed esaustiva tutti i numeri fondamentali che riguardano i comuni della Campania. Abbiamo utilizzato anche strumenti di pianificazione ancora poco applicati, come i Sistemi Territoriali di Sviluppo, o in fase di riorganizzazione per quello che riguarda il settore del welfare e delle politiche sociali, come gli Ambiti Territoriali. Sono disponibili due appendici che classificano i comuni della regione proprio in base a questi strumenti.

L'augurio, per noi, è di poter dare un contributo concreto affinché le nostre comunità diventino luoghi migliori dove vivere e dove ognuno, in primo luogo i giovani, possa progettare e costruire il proprio futuro.

Presentazione

a cura di **Pierciro Galeone**

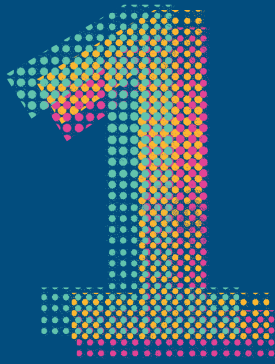
Direttore IFEL

Il volume “I Comuni della Campania 2017” illustra le principali caratteristiche territoriali, istituzionali, economico-finanziarie e socio-demografiche dei comuni campani, utilizzando come fonti primarie i dati ufficiali più recenti e disponibili per ciascun settore d'indagine.

L'unità di rilevazione è il singolo comune, i cui dati ed indicatori derivati sono stati analizzati a livello provinciale e di classe demografica, con un'attenzione particolare ai piccoli comuni della regione. L'analisi di ciascun fenomeno viene inoltre arricchita da una descrizione cartografica degli indicatori maggiormente rappresentabili in termini di georeferenziazione.

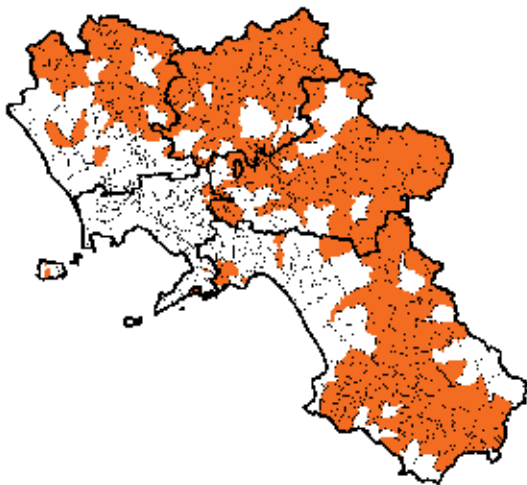
L'obiettivo è quello di fornire un agile strumento di lavoro a quanti - politici, amministratori, studiosi dei fenomeni territoriali - si interrogano sui caratteri ed i cambiamenti in atto nei comuni campani. Un universo in continua evoluzione che rappresenta saldamente l'elemento unificatore in cui i cittadini si trovano, il luogo dove vivono la propria quotidianità, l'istituzione più vicina alla quale si rivolgono per avere una risposta ai bisogni, alle difficoltà, alla voglia di partecipazione.


Con questa pubblicazione IFEL mette a disposizione un nuovo strumento di conoscenza e ricerca, profilabile per i singoli ambiti territoriali, finalizzato ad affiancare le ANCI regionali nel loro lavoro quotidiano di supporto ai comuni.



Istituzioni

I piccoli comuni della Campania, 2017



 Piccoli comuni (fino a 5.000 ab.)

Sono "piccoli" i comuni con un numero di residenti (alla data del 1° gennaio 2016) pari o inferiore alle 5.000 unità.

Fonte: elaborazione IFEL-Dipartimento Studi Economia Territoriale su dati Istat, 2017

I comuni della Campania, per classe demografica, 1° gennaio 2017

Classe demografica	N. comuni	
	v.a.	%
0 - 1.000	69	12,5%
1.001 - 3.000	196	35,6%
3.001 - 5.000	70	12,7%
5.001 - 10.000	85	15,5%
10.001 - 20.000	64	11,6%
20.001 - 50.000	47	8,5%
> 50.000	19	3,5%
Campania	550	100,0%
Piccoli comuni	335	60,9%
Comuni > 5.000	215	39,1%
Italia	7.983	

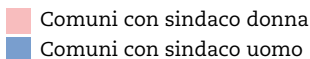
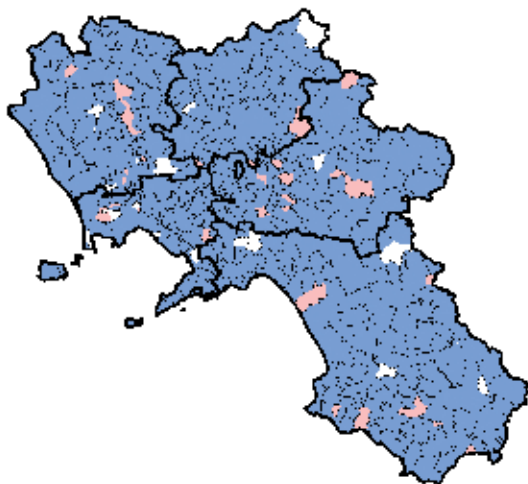
Fonte: elaborazione IFEL-Dipartimento Studi Economia Territoriale su dati Istat, 2017

I comuni della Campania, per provincia, 1° gennaio 2017

Provincia	N. comuni		N. piccoli comuni	
	v.a. (a)	%	v.a. (b)	% piccoli comuni (b/a)
Avellino	118	21,5%	101	85,6%
Benevento	78	14,2%	70	89,7%
Caserta	104	18,9%	48	46,2%
Napoli (Città metropolitana)	92	16,7%	10	10,9%
Salerno	158	28,7%	106	67,1%
Campania	550	100,0%	335	60,9%
Italia	7.983		5.568	69,7%

Fonte: elaborazione IFEL-Dipartimento Studi Economia Territoriale su dati Istat, 2017

I sindaci in carica nei comuni della Campania, per genere, settembre 2016



A settembre 2016 sono 17 i comuni campani commissariati.

Fonte: elaborazione IFEL-Dipartimento Studi Economia Territoriale
su dati Ministero dell'Interno, 2016

I sindaci in carica nei comuni della Campania, per genere e classe demografica, settembre 2016

Classe demografica	Donne	Uomini
0 - 1.000	11,8%	88,2%
1.001 - 3.000	4,1%	95,9%
3.001 - 5.000	4,5%	95,5%
5.001 - 10.000	4,9%	95,1%
10.001 - 20.000	1,6%	98,4%
20.001 - 50.000	7,1%	92,9%
> 50.000	5,9%	94,1%
Campania	5,3%	94,7%
Piccoli comuni	5,8%	94,2%
Comuni > 5.000	4,4%	95,6%
Italia	14,0%	86,0%

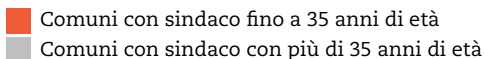
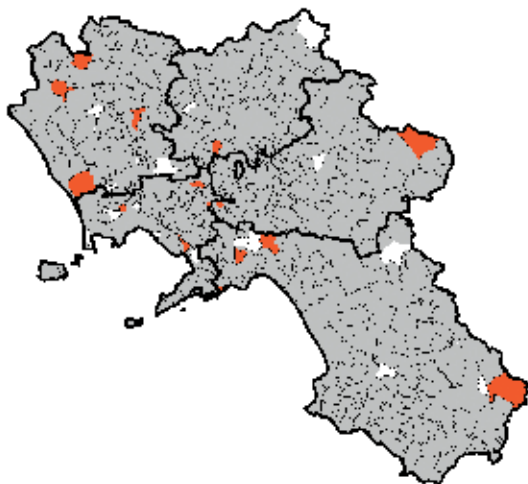
Fonte: elaborazione IFEL-Dipartimento Studi Economia Territoriale su dati Ministero dell'Interno, 2016

I sindaci in carica nei comuni della Campania, per genere e provincia, settembre 2016

Provincia	Donne	Uomini
Avellino	7,7%	92,3%
Benevento	3,9%	96,1%
Caserta	5,0%	95,0%
Napoli (Città metropolitana)	4,6%	95,4%
Salerno	4,6%	95,4%
Campania	5,3%	94,7%
Italia	14,0%	86,0%

Fonte: elaborazione IFEL-Dipartimento Studi Economia Territoriale su dati Ministero dell'Interno, 2016

I sindaci fino a 35 anni di età in carica nei comuni della Campania, settembre 2016



A settembre 2016 sono 17 i comuni campani commissariati.

Fonte: elaborazione IFEL-Dipartimento Studi Economia Territoriale su dati Ministero dell'Interno, 2016

I sindaci fino a 35 anni di età in carica nei comuni della Campania, per classe demografica, settembre 2016

Classe demografica	N. sindaci		Incidenza di giovani sindaci
	Totale	Di cui fino a 35 anni	
0 - 1.000	68	0	0,0%
1.001 - 3.000	195	6	3,1%
3.001 - 5.000	67	1	1,5%
5.001 - 10.000	82	2	2,4%
10.001 - 20.000	62	4	6,5%
20.001 - 50.000	42	2	4,8%
> 50.000	17	0	0,0%
Campania	533	15	2,8%
Piccoli comuni	330	7	2,1%
Comuni > 5.000	203	8	3,9%
Italia	7.893*	504	6,4%

*In Italia sono 84 i comuni con commissari straordinari e prefettizi, 15 i comuni sciolti per mafia e 6 i comuni con vicesindaco reggente/supplente.

Fonte: elaborazione IFEL-Dipartimento Studi Economia Territoriale su dati Ministero dell'Interno, 2016

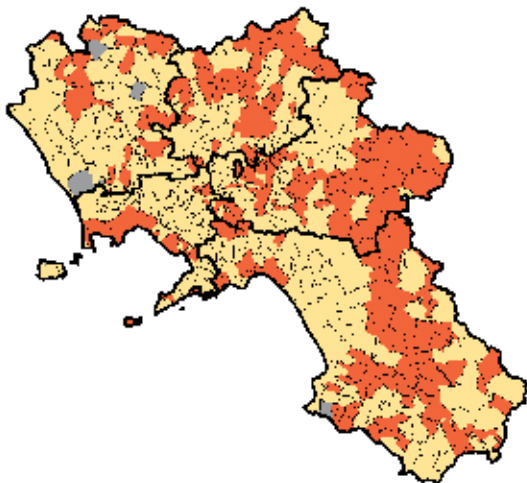
I sindaci fino a 35 anni di età in carica nei comuni della Campania, per provincia, settembre 2016

Provincia	N. sindaci		Incidenza di giovani sindaci
	Totale	Di cui fino a 35 anni	
Avellino	117	2	1,7%
Benevento	76	1	1,3%
Caserta	100	4	4,0%
Napoli (Città metropolitana)	87	4	4,6%
Salerno	153	4	2,6%
Campania	533	15	2,8%
Italia	7.893*	504	6,4%

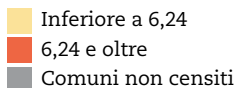
*In Italia sono 84 i comuni con commissari straordinari e prefettizi, 15 i comuni sciolti per mafia e 6 i comuni con vicesindaco reggente/supplente.

Fonte: elaborazione IFEL-Dipartimento Studi Economia Territoriale su dati Ministero dell'Interno, 2016

I dipendenti comunali per 1.000 abitanti nei comuni della Campania, 2014



Dipendenti comunali per 1.000 abitanti



Fonte: elaborazione IFEL-Dipartimento Studi Economia Territoriale
su dati MEF ed Istat, 2016

I dipendenti comunali nei comuni della Campania, per classe demografica, 2014

Classe demografica	Dipendenti comunali	
	v.a.	Per 1.000 ab.
0 - 1.000	455	9,39
1.001 - 3.000	2.408	6,61
3.001 - 5.000	1.573	5,99
5.001 - 10.000	3.034	5,17
10.001 - 20.000	4.269	4,89
20.001 - 50.000	6.867	4,73
> 50.000	17.789	7,93
Campania	36.395	6,24
Piccoli comuni	4.436	6,57
Comuni > 5.000	31.959	6,20
Italia	409.429	6,77

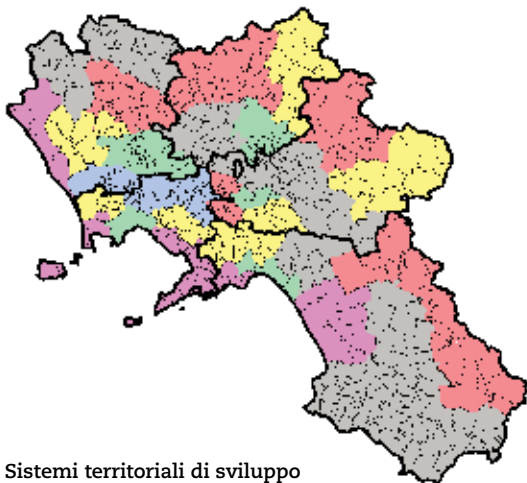
Fonte: elaborazione IFEL-Dipartimento Studi Economia Territoriale su dati MEF ed Istat, 2016

I dipendenti comunali nei comuni della Campania, per provincia, 2014

Provincia	Dipendenti comunali	
	v.a.	Per 1.000 ab.
Avellino	2.612	6,10
Benevento	1.618	5,73
Caserta	4.652	5,16
Napoli (Città metropolitana)	21.093	6,78
Salerno	6.421	5,81
Campania	36.395	6,24
Italia	409.429	6,77

Fonte: elaborazione IFEL-Dipartimento Studi Economia Territoriale su dati MEF ed Istat, 2016

I comuni della Campania per sistema territoriale di sviluppo, 2008



Sistemi territoriali di sviluppo

- A - Sistemi a dominante naturalistica
- B - Sistemi a dominante rurale-culturale
- C - Sistemi a dominante rurale manifatturiera
- D - Sistemi urbani
- E - Sistemi a dominante urbano-industriale
- F - Sistemi costieri a dominante paesistico ambientale culturale

I Sistemi Territoriali di Sviluppo (STS) rientrano nei cinque Quadri territoriali definiti dal Piano Territoriale Regionale della Campania approvato con L.R. n. 13 del 13 ottobre 2008 pubblicata sul BURC n. 48 bis dell'1 dicembre 2008.

L'elenco completo dei comuni campani per sistema territoriale di sviluppo è riportato nell'Appendice del volume.

Fonte: elaborazione IFEL-Dipartimento Studi Economia Territoriale su dati PTR Regione Campania, 2008

I comuni della Campania per sistema territoriale di sviluppo, 2008

Sistemi territoriali di sviluppo dominanti	N. comuni	
	v.a.	%
A - Sistemi a dominante naturalistica	185	33,6%
B - Sistemi a dominante rurale-culturale	117	21,3%
C - Sistemi a dominante rurale manifatturiera	89	16,2%
D - Sistemi urbani	42	7,6%
E - Sistemi a dominante urbano-industriale	55	10,0%
F - Sistemi costieri a dominante paesistico ambientale culturale	62	11,3%
Campania	550	100,0%

I Sistemi Territoriali di Sviluppo (STS) rientrano nei cinque Quadri territoriali definiti dal Piano Territoriale Regionale della Campania approvato con L.R. n. 13 del 13 ottobre 2008 pubblicata sul BURC n. 48 bis dell'1 dicembre 2008.

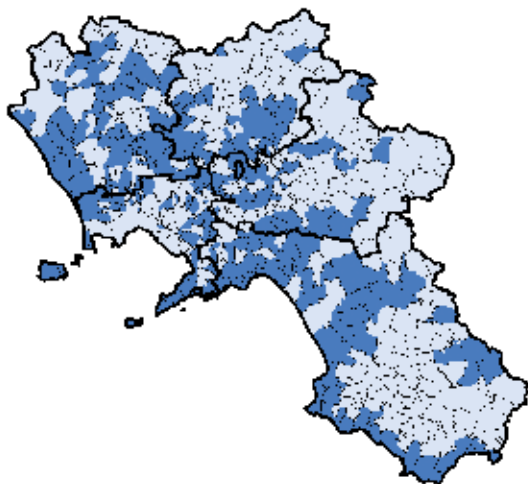
L'elenco completo dei comuni campani per sistema territoriale di sviluppo è riportato nell'Appendice del volume.

Fonte: elaborazione IFEL-Dipartimento Studi Economia Territoriale su dati PTR Regione Campania, 2008



Finanza

**Indicatore di autonomia finanziaria dei comuni
della Campania, 2015**



Autonomia finanziaria (%)

■ Inferiore a 65,2

■ 65,2 e oltre

Fonte: elaborazione IFEL-Dipartimento Finanza Locale su dati CCCB

Indicatore di autonomia finanziaria dei comuni della Campania, per classe demografica, valori espressi in percentuale ed euro pro capite, 2015

Classe demografica	Autonomia finanziaria	Per memoria (euro pro capite)		
		Entrate tributarie	Entrate extra-tributarie	Entrate correnti
0 - 1.000	52,6%	267,3	267,1	1.015,5
1.001 - 3.000	60,7%	294,5	170,4	765,7
3.001 - 5.000	64,1%	318,8	143,1	720,8
5.001 - 10.000	77,6%	341,1	125,3	600,9
10.001 - 20.000	73,7%	318,4	110,3	581,5
20.001 - 50.000	67,6%	275,9	104,6	563,0
> 50.000	61,2%	349,0	212,1	917,5
Campania	65,2%	320,6	156,8	732,0
Piccoli comuni	61,3%	302,4	166,1	764,7
Comuni > 5.000	65,8%	323,1	155,6	727,7
Italia	74,4%	414,0	223,5	857,0

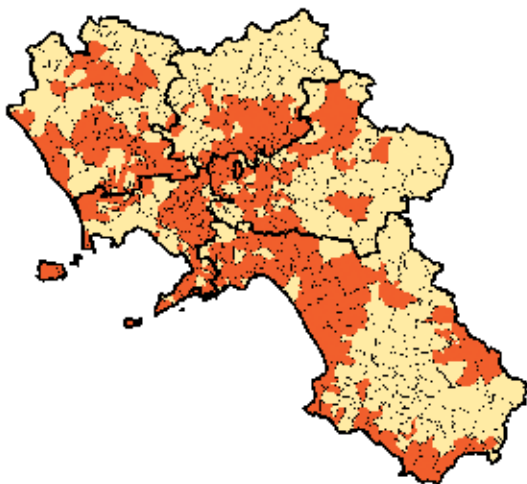
Fonte: elaborazione IFEL-Dipartimento Finanza Locale su dati CCCB

Indicatore di autonomia finanziaria dei comuni della Campania, per provincia, valori espressi in percentuale ed euro pro capite, 2015

Provincia	Autonomia finanziaria	Per memoria (euro pro capite)		
		Entrate tributarie	Entrate extra-tributarie	Entrate correnti
Avellino	64,2%	328,0	112,0	685,6
Benevento	64,3%	312,4	165,3	742,5
Caserta	73,9%	335,4	140,3	643,5
Napoli (Città metropolitana)	62,2%	310,5	173,1	777,3
Salerno	68,6%	336,2	139,9	693,5
Campania	65,2%	320,6	156,8	732,0
Italia	74,4%	414,0	223,5	857,0

Fonte: elaborazione IFEL-Dipartimento Finanza Locale su dati CCCB

**Indicatore di autonomia tributaria dei comuni
della Campania, 2015**



Autonomia tributaria (%)

Inferiore a 43,8

43,8 e oltre

Fonte: elaborazione IFEL-Dipartimento Finanza Locale su dati CCCB

Indicatore di autonomia tributaria dei comuni della Campania, per classe demografica, valori in percentuale ed euro pro capite delle entrate principali, 2015

Classe demografica	Autonomia tributaria	Per memoria (euro pro capite)		
		IMU	TASI	Add. IRPEF
0 - 1.000	26,3%	109,1	38,6	25,6
1.001 - 3.000	38,5%	112,1	40,1	33,6
3.001 - 5.000	44,2%	127,1	39,7	41,7
5.001 - 10.000	56,8%	133,7	43,4	44,3
10.001 - 20.000	54,8%	126,3	39,5	46,0
20.001 - 50.000	49,0%	140,6	33,6	44,6
> 50.000	38,0%	162,0	51,5	63,6
Campania	43,8%	143,5	43,2	51,2
Piccoli comuni	39,5%	117,9	39,9	36,3
Comuni > 5.000	44,4%	146,9	43,7	53,2
Italia	48,3%	193,7	73,4	74,2

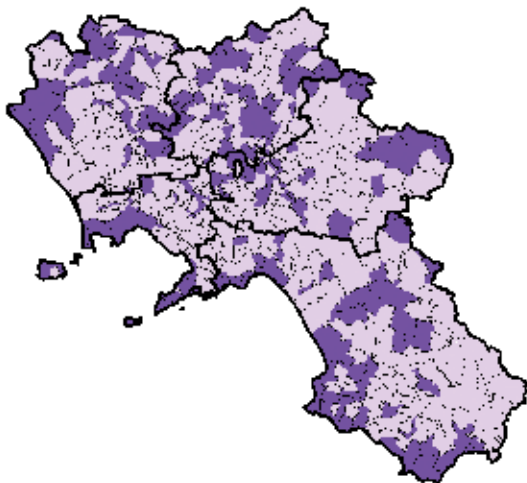
Fonte: elaborazione IFEL-Dipartimento Finanza Locale su dati CCCB

Indicatore di autonomia tributaria dei comuni della Campania, per provincia, valori in percentuale ed euro pro capite delle entrate principali, 2015

Provincia	Autonomia tributaria	Per memoria (euro pro capite)		
		IMU	TASI	Add. IRPEF
Avellino	47,8%	114,4	43,5	49,9
Benevento	42,1%	147,2	43,9	47,1
Caserta	52,1%	128,9	44,4	49,0
Napoli (Città metropolitana)	39,9%	152,0	39,5	52,2
Salerno	48,5%	141,9	52,5	52,0
Campania	43,8%	143,5	43,2	51,2
Italia	48,3%	193,7	73,4	74,2

Fonte: elaborazione IFEL-Dipartimento Finanza Locale su dati CCCB

Indicatore di pressione finanziaria dei comuni della Campania, 2015



Pressione finanziaria (euro pro capite)

■ Inferiore a 477,5

■ 477,5 e oltre

Fonte: elaborazione IFEL-Dipartimento Finanza Locale su dati CCCB

Indicatore di pressione finanziaria dei comuni della Campania, per classe demografica, valori espressi in euro pro capite, 2015 e variazione percentuale 2011-2015

Classe demografica	Pressione finanziaria 2015	Variazione %				
		2015-2011	2015-2014	2014-2013	2013-2012	2012-2011
0 - 1.000	534,4	52,0%	7,8%	18,2%	10,4%	5,3%
1.001 - 3.000	464,9	74,9%	9,4%	27,4%	7,6%	16,7%
3.001 - 5.000	461,9	73,7%	18,6%	31,0%	-0,8%	12,8%
5.001 - 10.000	466,4	59,9%	10,1%	25,1%	-8,7%	27,2%
10.001 - 20.000	428,7	72,6%	14,9%	24,9%	-3,1%	24,1%
20.001 - 50.000	380,6	48,0%	13,3%	17,2%	-6,7%	19,4%
> 50.000	561,1	50,6%	14,9%	25,0%	-17,9%	27,7%
Campania	477,5	55,9%	13,8%	23,7%	-10,8%	24,1%
Piccoli comuni	468,4	72,4%	12,7%	27,9%	4,8%	14,1%
Comuni > 5.000	478,7	54,0%	14,0%	23,2%	-12,5%	25,3%
Italia	637,5	39,6%	6,1%	15,1%	-11,2%	28,7%

Fonte: elaborazione IFEL-Dipartimento Finanza Locale su dati CCCB

Indicatore di pressione finanziaria dei comuni della Campania, per provincia, valori espressi in euro pro capite, 2015 e variazione percentuale 2011-2015

Provincia	Pressione finanziaria 2015	Variazione %				
		2015-2011	2015-2014	2014-2013	2013-2012	2012-2011
Avellino	440,0	86,2%	14,7%	26,1%	1,7%	26,6%
Benevento	477,6	47,9%	14,0%	24,4%	-5,2%	10,0%
Caserta	475,7	67,1%	23,1%	10,2%	-3,4%	27,6%
Napoli (Città metropolitana)	483,6	51,7%	12,6%	28,3%	-15,3%	23,9%
Salerno	476,1	52,9%	10,2%	21,9%	-8,9%	25,0%
Campania	477,5	55,9%	13,8%	23,7%	-10,8%	24,1%
Italia	637,5	39,6%	6,1%	15,1%	-11,2%	28,7%

Fonte: elaborazione IFEL-Dipartimento Finanza Locale su dati CCCB

Le entrate da trasferimenti (euro pro capite) dei comuni della Campania, per classe demografica, 2015

Classe demografica	Entrate da trasferimenti			
	Correnti (competenza)			
	Stato	Regione	Totale	
0 - 1.000	358,0	115,0	473,1	
1.001 - 3.000	225,5	64,5	290,0	
3.001 - 5.000	187,0	64,4	251,4	
5.001 - 10.000	97,2	27,5	124,7	
10.001 - 20.000	99,9	38,2	138,1	
20.001 - 50.000	141,6	29,2	170,9	
> 50.000	288,3	59,6	347,9	
Campania	197,3	46,8	244,1	
Piccoli comuni	219,1	67,9	287,0	
Comuni > 5.000	194,4	44,0	238,4	
Italia	116,9	89,5	206,4	

Fonte: elaborazione IFEL-Dipartimento Finanza Locale su dati CCCB

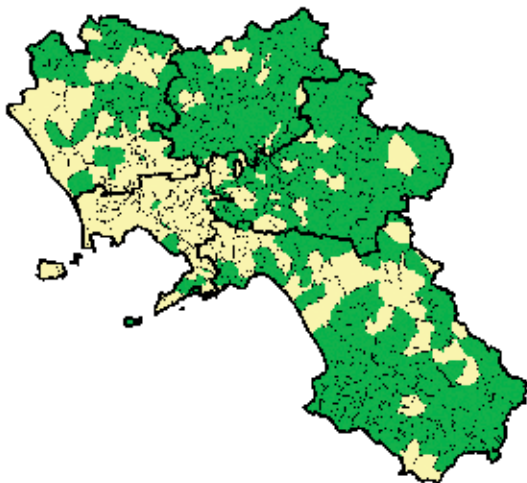
Le entrate da trasferimenti (euro pro capite) dei comuni della Campania, per provincia, 2015

Provincia	Entrate da trasferimenti			
	Correnti (competenza)			
	Stato	Regione	Totale	
Avellino	189,7	50,4	240,2	
Benevento	181,7	75,6	257,3	
Caserta	120,5	33,6	154,1	
Napoli (Città metropolitana)	237,7	47,0	284,6	
Salerno	154,6	48,8	203,4	
Campania	197,3	46,8	244,1	
Italia	116,9	89,5	206,4	

Fonte: elaborazione IFEL-Dipartimento Finanza Locale su dati CCCB

Entrate da trasferimenti						
	In conto capitale (cassa)			Totale (competenza ibrida)		
	Stato	Regione	Totale	Stato	Regione	Totale
	102,4	1.960,6	2.063,0	460,5	2.075,6	2.536,1
	49,9	855,7	905,6	275,4	920,2	1.195,6
	73,3	462,5	535,8	260,3	526,9	787,2
	19,1	161,6	180,7	116,3	189,1	305,4
	9,6	90,8	100,4	109,5	129,0	238,5
	7,1	50,3	57,4	148,7	79,5	228,2
	30,0	76,7	106,7	318,3	136,3	454,6
	24,2	162,7	186,9	221,5	209,6	431,0
	62,8	773,7	836,5	281,9	841,6	1.123,5
	19,0	81,7	100,7	213,4	125,7	339,2
	30,9	70,8	101,7	147,8	160,3	308,1

Entrate da trasferimenti						
	In conto capitale (cassa)			Totale (competenza ibrida)		
	Stato	Regione	Totale	Stato	Regione	Totale
	34,6	487,3	521,9	224,4	537,7	762,1
	67,2	582,1	649,3	248,9	657,7	906,6
	10,1	143,0	153,1	130,7	176,6	307,3
	25,1	50,1	75,2	262,8	97,1	359,8
	18,3	264,0	282,2	172,9	312,8	485,6
	24,2	162,7	186,9	221,5	209,6	431,0
	30,9	70,8	101,7	147,8	160,3	308,1



Investimenti (euro pro capite)

■ Inferiore a 270,8

■ 270,8 e oltre

La spesa dei comuni della Campania (euro pro capite), per classe demografica, 2015

Classe demografica	Spesa corrente	Spesa in conto capitale		Spesa totale
		Totale	di cui investimenti	
0 - 1.000	858,4	2.581,7	2.451,0	3.440,1
1.001 - 3.000	605,5	1.132,4	1.064,7	1.737,8
3.001 - 5.000	579,0	661,0	566,5	1.240,0
5.001 - 10.000	475,6	325,0	265,7	800,6
10.001 - 20.000	457,9	194,4	176,9	652,3
20.001 - 50.000	467,8	124,1	112,5	591,9
> 50.000	762,7	216,4	198,9	979,1
Campania	599,4	298,8	270,8	898,2
Piccoli comuni	612,0	1.042,5	959,9	1.654,6
Comuni > 5.000	597,7	200,1	179,4	797,8
Italia	740,0	193,4	165,3	933,5

Le spese correnti sono calcolate al netto del Servizio smaltimento rifiuti.

Fonte: elaborazione IFEL-Dipartimento Finanza Locale su dati CCCB

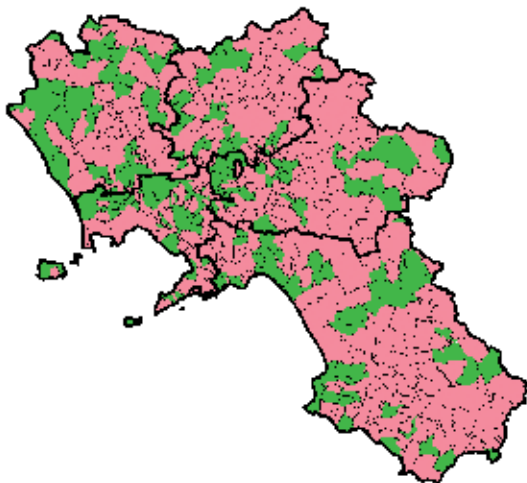
La spesa dei comuni della Campania (euro pro capite), per provincia, 2015

Provincia	Spesa corrente	Spesa in conto capitale		Spesa totale
		Totale	di cui investimenti	
Avellino	561,4	694,6	641,6	1.255,9
Benevento	626,9	791,0	701,9	1.417,9
Caserta	484,9	239,1	219,2	724,1
Napoli (Città metropolitana)	643,6	172,2	150,7	815,8
Salerno	578,2	426,2	398,7	1.004,5
Campania	599,4	298,8	270,8	898,2
Italia	740,0	193,4	165,3	933,5

Le spese correnti sono calcolate al netto del Servizio smaltimento rifiuti.

Fonte: elaborazione IFEL-Dipartimento Finanza Locale su dati CCCB

Indicatore di rigidità di bilancio dei comuni della Campania, 2015



Rigidità di bilancio (%)

■ Inferiore a 41,5

■ 41,5 e oltre

Fonte: elaborazione IFEL-Dipartimento Finanza Locale su dati CCCB

Indicatore di rigidità di bilancio dei comuni della Campania, per classe demografica, valori espressi in percentuale ed euro pro capite (dati di competenza), 2015

Classe demografica	Rigidità di bilancio	Per memoria (euro pro capite)			
		Spesa personale	Interessi passivi	Rimborso prestiti	Spesa rigida
0 - 1.000	56,1%	346,3	86,5	137,3	570,1
1.001 - 3.000	50,2%	221,2	60,7	102,4	384,4
3.001 - 5.000	42,4%	197,7	49,3	58,7	305,7
5.001 - 10.000	40,2%	165,4	35,1	41,1	241,6
10.001 - 20.000	39,0%	147,6	29,9	49,3	226,7
20.001 - 50.000	40,8%	161,0	27,2	41,7	229,9
> 50.000	41,0%	265,6	57,6	53,1	376,3
Campania	41,5%	207,3	43,9	52,6	303,8
Piccoli comuni	47,8%	220,3	57,9	87,4	365,6
Comuni > 5.000	40,6%	205,6	42,0	48,0	295,6
Italia	38,0%	231,2	30,9	63,5	325,7

Fonte: elaborazione IFEL-Dipartimento Finanza Locale su dati CCCB

Indicatore di rigidità di bilancio dei comuni della Campania, per provincia, valori espressi in percentuale ed euro pro capite (dati di competenza), 2015

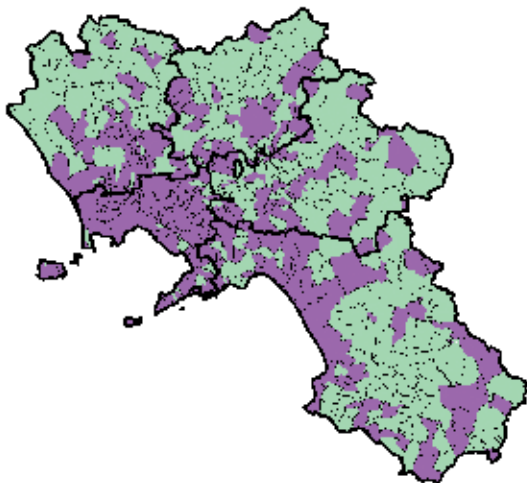
Provincia	Rigidità di bilancio	Per memoria (euro pro capite)			
		Spesa personale	Interessi passivi	Rimborso prestiti	Spesa rigida
Avellino	45,3%	202,4	50,0	58,3	310,8
Benevento	47,3%	210,7	57,9	82,9	351,4
Caserta	41,6%	159,2	37,8	70,5	267,5
Napoli (Città metropolitana)	39,9%	222,8	42,3	44,7	309,8
Salerno	43,6%	204,8	47,6	49,9	302,3
Campania	41,5%	207,3	43,9	52,6	303,8
Italia	38,0%	231,2	30,9	63,5	325,7

Fonte: elaborazione IFEL-Dipartimento Finanza Locale su dati CCCB

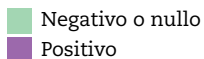


Economia

Il tasso di incremento delle imprese nei comuni della Campania, 2015



Tasso di incremento delle imprese



Fonte: elaborazione IFEL-Dipartimento Studi Economia Territoriale
su dati Infocamere, 2016

Il tasso di nati-mortalità delle imprese nei comuni della Campania, per classe demografica, 2015

Classe demografica	Tasso di natalità delle imprese	Tasso di mortalità delle imprese	Tasso di incremento delle imprese
0 - 1.000	4,8%	6,9%	-2,0%
1.001 - 3.000	5,9%	6,5%	-0,6%
3.001 - 5.000	5,7%	6,2%	-0,4%
5.001 - 10.000	7,5%	7,1%	0,4%
10.001 - 20.000	8,4%	7,0%	1,4%
20.001 - 50.000	8,5%	7,0%	1,4%
> 50.000	8,9%	6,4%	2,6%
Campania	8,2%	6,7%	1,5%
Piccoli comuni	5,8%	6,4%	-0,6%
Comuni > 5.000	8,5%	6,7%	1,8%
Italia	7,2%	6,9%	0,3%

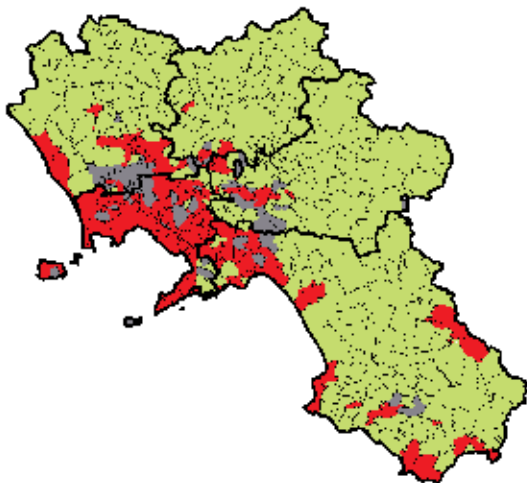
Fonte: elaborazione IFEL-Dipartimento Studi Economia Territoriale su dati Infocamere, 2016

Il tasso di nati-mortalità delle imprese nei comuni della Campania, per provincia, 2015

Provincia	Tasso di natalità delle imprese	Tasso di mortalità delle imprese	Tasso di incremento delle imprese
Avellino	6,7%	7,0%	-0,3%
Benevento	6,2%	6,0%	0,2%
Caserta	8,3%	7,8%	0,4%
Napoli (Città metropolitana)	8,7%	6,0%	2,7%
Salerno	7,9%	7,4%	0,5%
Campania	8,2%	6,7%	1,5%
Italia	7,2%	6,9%	0,3%

Fonte: elaborazione IFEL-Dipartimento Studi Economia Territoriale su dati Infocamere, 2016

La specializzazione economica dei comuni della Campania, 2015



Settore economico prevalente

- Primario
- Secondario
- Terziario

Fonte: elaborazione IFEL-Dipartimento Studi Economia Territoriale
su dati Infocamere, 2016

La specializzazione economica dei comuni della Campania, per classe demografica, 2015

Classe demografica	% comuni specializzati per settore economico			
	Primario	Secondario	Terziario	Totale
0 - 1.000	95,7%	0,0%	4,3%	100,0%
1.001 - 3.000	86,7%	7,7%	5,6%	100,0%
3.001 - 5.000	84,3%	4,3%	11,4%	100,0%
5.001 - 10.000	50,6%	16,5%	32,9%	100,0%
10.001 - 20.000	25,0%	32,8%	42,2%	100,0%
20.001 - 50.000	10,6%	17,0%	72,3%	100,0%
> 50.000	5,3%	5,3%	89,5%	100,0%
Campania	65,5%	11,3%	23,3%	100,0%
Piccoli comuni	88,1%	5,4%	6,6%	100,0%
Comuni > 5.000	30,2%	20,5%	49,3%	100,0%
Italia	59,5%	30,7%	9,8%	100,0%

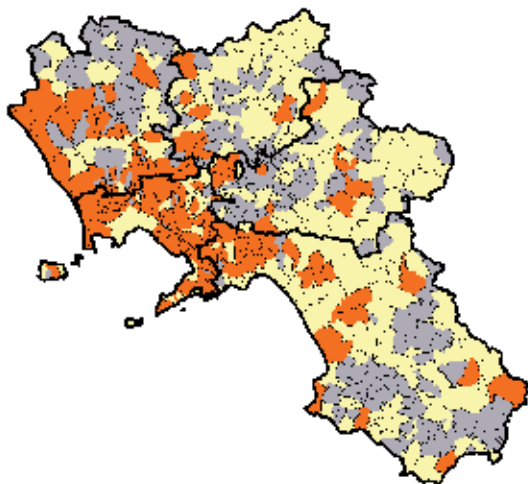
Fonte: elaborazione IFEL-Dipartimento Studi Economia Territoriale su dati Infocamere, 2016

La specializzazione economica dei comuni della Campania, per provincia, 2015

Provincia	% comuni specializzati per settore economico			
	Primario	Secondario	Terziario	Totale
Avellino	82,2%	11,0%	6,8%	100,0%
Benevento	89,7%	5,1%	5,1%	100,0%
Caserta	66,3%	19,2%	14,4%	100,0%
Napoli (Città metropolitana)	12,0%	20,7%	67,4%	100,0%
Salerno	71,5%	3,8%	24,7%	100,0%
Campania	65,5%	11,3%	23,3%	100,0%
Italia	59,5%	30,7%	9,8%	100,0%

Fonte: elaborazione IFEL-Dipartimento Studi Economia Territoriale su dati Infocamere, 2016

Gli sportelli bancari nei comuni della Campania, 2016



N. di abitanti per sportello bancario

■ Inferiore a 3.671

■ 3.671 e oltre

■ Comuni senza sportelli bancari

Fonte: elaborazione IFEL-Dipartimento Studi Economia Territoriale
su dati Banca d'Italia ed Istat, 2016

Gli sportelli bancari nei comuni della Campania, per classe demografica, 2016

Classe demografica	% comuni con sportelli bancari	N. sportelli bancari	Densità di sportelli bancari (n. abitanti per sportello)
0 - 1.000	2,9%	2	870
1.001 - 3.000	34,2%	76	1.900
3.001 - 5.000	75,7%	74	2.779
5.001 - 10.000	88,2%	159	3.297
10.001 - 20.000	89,1%	178	4.486
20.001 - 50.000	100,0%	295	4.922
> 50.000	100,0%	679	3.305
Campania	58,2%	1.463	3.671
Piccoli comuni	36,4%	152	2.314
Comuni > 5.000	92,1%	1.311	3.828
Italia	71,1%	30.255	1.933

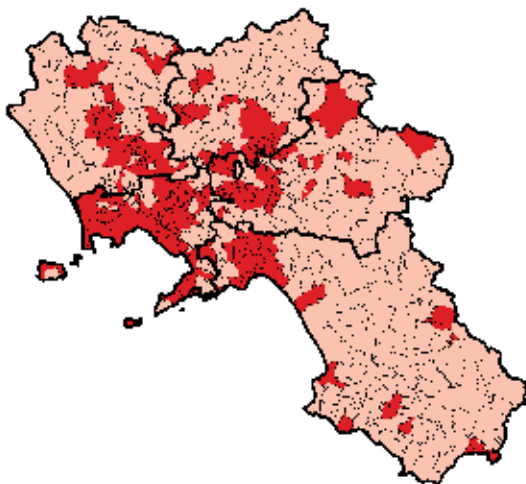
Fonte: elaborazione IFEL-Dipartimento Studi Economia Territoriale su dati Banca d'Italia ed Istat, 2016

Gli sportelli bancari nei comuni della Campania, per provincia, 2016

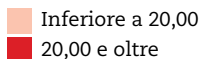
Provincia	% comuni con sportelli bancari	N. sportelli bancari	Densità di sportelli bancari (n. abitanti per sportello)
Avellino	42,4%	125	2.462
Benevento	53,8%	91	2.396
Caserta	52,9%	184	4.152
Napoli (Città metropolitana)	87,0%	715	4.266
Salerno	58,9%	348	2.960
Campania	58,2%	1.463	3.671
Italia	71,1%	30.255	1.933

Fonte: elaborazione IFEL-Dipartimento Studi Economia Territoriale su dati Banca d'Italia ed Istat, 2016

Il reddito imponibile ai fini dell'addizionale comunale IRPEF nei comuni della Campania, anno d'imposta 2014



**Reddito imponibile medio per contribuente
(migliaia di euro)**



Fonte: elaborazione IFEL-Dipartimento Studi Economia Territoriale
su dati MEF-Dipartimento delle Finanze, 2016

Il reddito imponibile (migliaia di euro) ai fini dell'addizionale comunale IRPEF nei comuni della Campania, per classe demografica, anno d'imposta 2014

Classe demografica	Reddito imponibile (migliaia di euro)	
	Valore assoluto	Per contribuente
0 - 1.000	341.480	18,11
1.001 - 3.000	2.480.656	18,53
3.001 - 5.000	1.866.578	19,35
5.001 - 10.000	4.217.077	20,06
10.001 - 20.000	5.956.139	20,31
20.001 - 50.000	9.549.267	20,68
> 50.000	19.558.852	24,91
Campania	43.970.049	21,99
Piccoli comuni	4.688.713	18,81
Comuni > 5.000	39.281.335	22,44
Italia	725.617.490	24,24

Fonte: elaborazione IFEL-Dipartimento Studi Economia Territoriale su dati MEF-Dipartimento delle Finanze, 2016

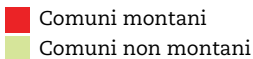
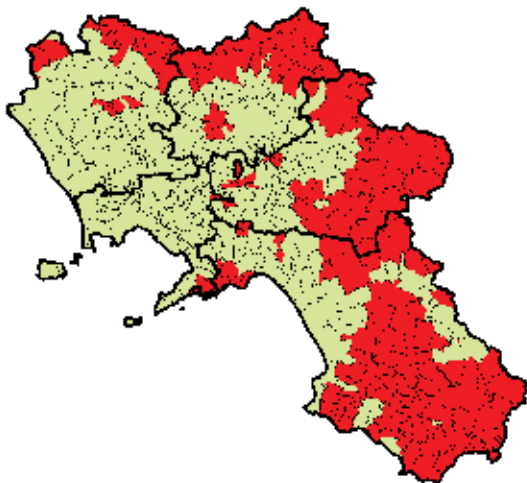
Il reddito imponibile (migliaia di euro) ai fini dell'addizionale comunale IRPEF nei comuni della Campania, per provincia, anno d'imposta 2014

Provincia	Reddito imponibile (migliaia di euro)	
	Valore assoluto	Per contribuente
Avellino	3.402.001	21,03
Benevento	2.189.642	20,75
Caserta	6.508.043	21,09
Napoli (Città metropolitana)	23.362.946	23,02
Salerno	8.507.417	20,80
Campania	43.970.049	21,99
Italia	725.617.490	24,24

Fonte: elaborazione IFEL-Dipartimento Studi Economia Territoriale su dati MEF-Dipartimento delle Finanze, 2016



Territorio



Fonte: elaborazione IFEL-Dipartimento Studi Economia Territoriale
su dati Istat, 2016

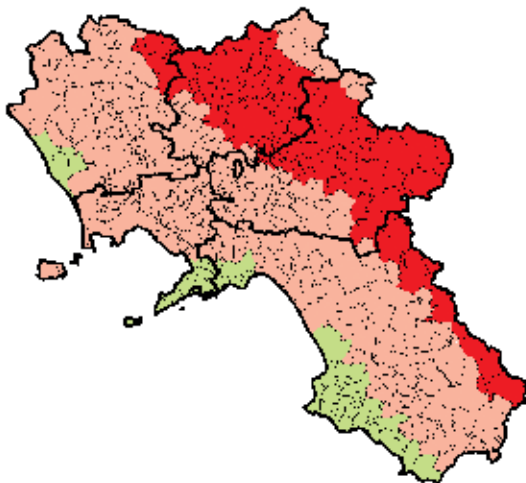
I comuni della Campania montani e non montani, per classe demografica, 2016		
Classe demografica	Montani	Non montani
0 - 1.000	69,6%	30,4%
1.001 - 3.000	52,0%	48,0%
3.001 - 5.000	35,7%	64,3%
5.001 - 10.000	22,4%	77,6%
10.001 - 20.000	3,1%	96,9%
20.001 - 50.000	2,1%	97,9%
> 50.000	0,0%	100,0%
Campania	35,8%	64,2%
Piccoli comuni	52,2%	47,8%
Comuni > 5.000	10,2%	89,8%
Italia	43,4%	56,6%

Fonte: elaborazione IFEL-Dipartimento Studi Economia Territoriale su dati Istat, 2016

I comuni della Campania montani e non montani, per provincia, 2016		
Provincia	Montani	Non montani
Avellino	39,8%	60,2%
Benevento	32,1%	67,9%
Caserta	17,3%	82,7%
Napoli (Città metropolitana)	3,3%	96,7%
Salerno	65,8%	34,2%
Campania	35,8%	64,2%
Italia	43,4%	56,6%

Fonte: elaborazione IFEL-Dipartimento Studi Economia Territoriale su dati Istat, 2016

Il grado di sismicità dei comuni della Campania, 2015



Grado di sismicità



Fonte: elaborazione IFEL-Dipartimento Studi Economia Territoriale
su dati Protezione Civile, 2015

Il grado di sismicità dei comuni della Campania, per classe demografica, 2015

Classe demografica	% di comuni per grado di sismicità			
	Alto	Medio	Basso	Molto basso
0 - 1.000	33,3%	53,6%	13,0%	0,0%
1.001 - 3.000	34,2%	55,1%	10,7%	0,0%
3.001 - 5.000	34,3%	61,4%	4,3%	0,0%
5.001 - 10.000	11,8%	69,4%	18,8%	0,0%
10.001 - 20.000	4,7%	87,5%	7,8%	0,0%
20.001 - 50.000	2,1%	85,1%	12,8%	0,0%
> 50.000	5,3%	84,2%	10,5%	0,0%
Campania	23,5%	65,3%	11,3%	0,0%
Piccoli comuni	34,0%	56,1%	9,9%	0,0%
Comuni > 5.000	7,0%	79,5%	13,5%	0,0%
Italia	8,8%	27,4%	35,8%	28,1%

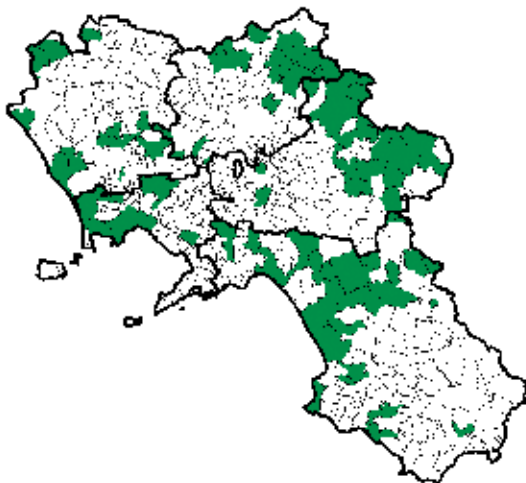
Fonte: elaborazione IFEL-Dipartimento Studi Economia Territoriale su dati Protezione Civile, 2015

Il grado di sismicità dei comuni della Campania, per provincia, 2015

Provincia	% di comuni per grado di sismicità			
	Alto	Medio	Basso	Molto basso
Avellino	49,2%	50,8%	0,0%	0,0%
Benevento	61,5%	38,5%	0,0%	0,0%
Caserta	4,8%	92,3%	2,9%	0,0%
Napoli (Città metropolitana)	0,0%	82,6%	17,4%	0,0%
Salerno	11,4%	61,4%	27,2%	0,0%
Campania	23,5%	65,3%	11,3%	0,0%
Italia	8,8%	27,4%	35,8%	28,1%

Fonte: elaborazione IFEL-Dipartimento Studi Economia Territoriale su dati Protezione Civile, 2015

I comuni della Campania con impianti alimentati a fonti rinnovabili in esercizio, dicembre 2015



■ Comuni con impianti
alimentati a fonti rinnovabili

Fonte: elaborazione IFEL-Dipartimento Studi Economia Territoriale
su dati GSE - Bollettino aggiornato al 31.12.2015

Gli impianti alimentati a fonti rinnovabili in esercizio nei comuni della Campania, per classe demografica, dicembre 2015

Classe demografica	% di comuni con impianti alimentati a fonti rinnovabili	N. impianti alimentati a fonti rinnovabili
0 - 1.000	15,9%	27
1.001 - 3.000	13,8%	70
3.001 - 5.000	22,9%	58
5.001 - 10.000	9,4%	13
10.001 - 20.000	10,9%	10
20.001 - 50.000	19,1%	27
> 50.000	36,8%	8
Campania	15,5%	213
Piccoli comuni	16,1%	155
Comuni > 5.000	14,4%	58
Italia	29,3%	4.891

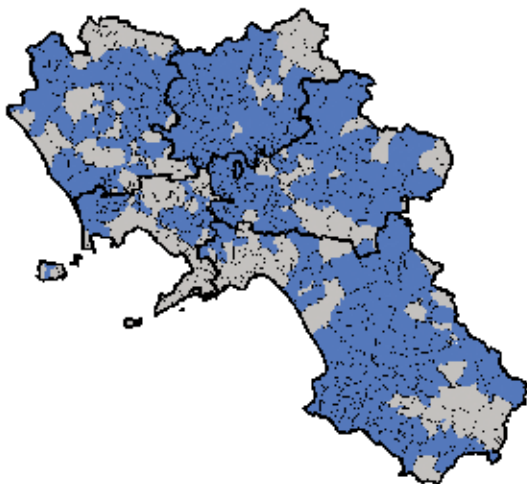
Fonte: elaborazione IFEL-Dipartimento Studi Economia Territoriale su dati GSE - Bollettino aggiornato al 31.12.2015

Gli impianti alimentati a fonti rinnovabili in esercizio nei comuni della Campania, per provincia, dicembre 2015

Provincia	% di comuni con impianti alimentati a fonti rinnovabili	N. impianti alimentati a fonti rinnovabili
Avellino	18,6%	83
Benevento	20,5%	56
Caserta	10,6%	13
Napoli (Città metropolitana)	7,6%	9
Salerno	18,4%	52
Campania	15,5%	213
Italia	29,3%	4.891

Fonte: elaborazione IFEL-Dipartimento Studi Economia Territoriale su dati GSE - Bollettino aggiornato al 31.12.2015

Il tasso di motorizzazione dei comuni della Campania, 2015



N. autovetture per 100 abitanti

■ Inferiore a 57,2

■ 57,2 e oltre

Fonte: elaborazione IFEL-Dipartimento Studi Economia Territoriale
su dati ACI-Autoritratto 2015 e Istat, 2016

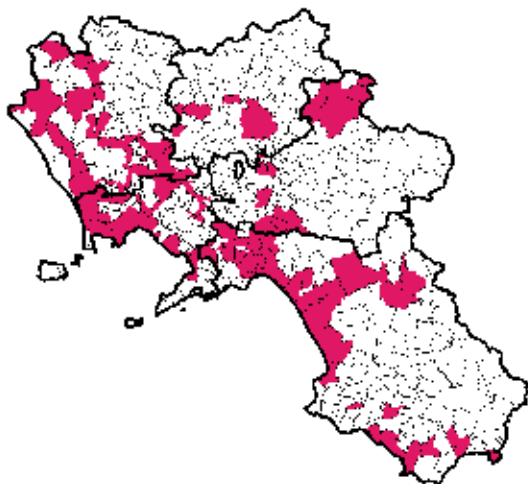
Il tasso di motorizzazione dei comuni della Campania, per classe demografica, 2015		
Classe demografica	Autovetture	
	v.a.	Per 100 ab.
0 - 1.000	29.463	61,7
1.001 - 3.000	222.876	60,6
3.001 - 5.000	164.915	62,0
5.001 - 10.000	337.331	56,9
10.001 - 20.000	509.616	57,4
20.001 - 50.000	838.829	57,8
> 50.000	1.243.761	55,6
Campania	3.346.791	57,2
Piccoli comuni	417.254	61,2
Comuni > 5.000	2.929.537	56,7
Italia	37.332.024	61,5

Fonte: elaborazione IFEL-Dipartimento Studi Economia Territoriale su dati ACI-Autoritratto 2015 e Istat, 2016

Il tasso di motorizzazione dei comuni della Campania, per provincia, 2015		
Provincia	Autovetture	
	v.a.	Per 100 ab.
Avellino	260.298	61,2
Benevento	177.869	63,4
Caserta	535.676	57,9
Napoli (Città metropolitana)	1.721.873	55,3
Salerno	651.075	58,8
Campania	3.346.791	57,2
Italia	37.332.024	61,5

Fonte: elaborazione IFEL-Dipartimento Studi Economia Territoriale su dati ACI-Autoritratto 2015 e Istat, 2016

I comuni della Campania con almeno una stazione ferroviaria, 2016



■ Comuni con stazioni ferroviarie

Fonte: elaborazione IFEL-Dipartimento Studi Economia Territoriale
su dati RFI, 2016

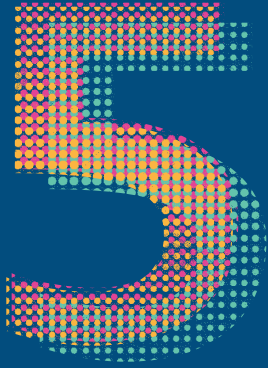
Le stazioni ferroviarie nei comuni della Campania, per classe demografica, 2016		
Classe demografica	N. stazioni ferroviarie	N. comuni con stazioni
0 - 1.000	3	3
1.001 - 3.000	14	13
3.001 - 5.000	8	8
5.001 - 10.000	13	13
10.001 - 20.000	19	16
20.001 - 50.000	27	22
> 50.000	41	16
Campania	125	91
Piccoli comuni	25	24
Comuni > 5.000	100	67
Italia	2.081	1.551

Fonte: elaborazione IFEL-Dipartimento Studi Economia Territoriale su dati RFI, 2016

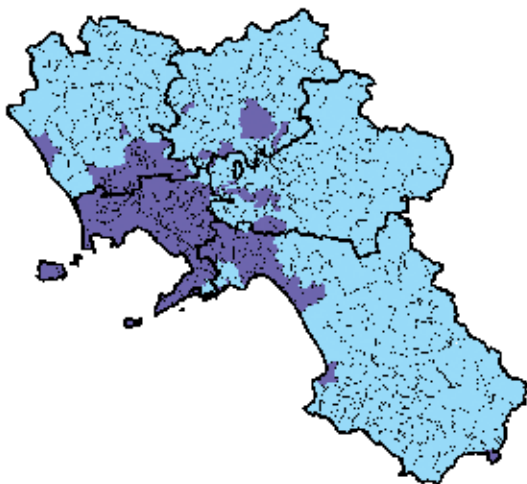
Le stazioni ferroviarie nei comuni della Campania, per provincia, 2016		
Provincia	N. stazioni ferroviarie	N. comuni con stazioni
Avellino	14	13
Benevento	9	6
Caserta	23	23
Napoli (Città metropolitana)	31	16
Salerno	48	33
Campania	125	91
Italia	2.081	1.551

Fonte: elaborazione IFEL-Dipartimento Studi Economia Territoriale su dati RFI, 2016

Società



La densità abitativa dei comuni della Campania, 2016



Densità abitativa (ab./kmq)

Inferiore a 428,0

428,0 e oltre

Fonte: elaborazione IFEL-Dipartimento Studi Economia Territoriale
su dati Istat, 2016

La densità abitativa dei comuni della Campania, per classe demografica, 2016

Classe demografica	Popolazione residente	Superficie territoriale (kmq)	Densità abitativa (ab./kmq)
0 - 1.000	47.715	1.237	38,6
1.001 - 3.000	367.564	4.584	80,2
3.001 - 5.000	266.134	2.246	118,5
5.001 - 10.000	592.856	2.113	280,6
10.001 - 20.000	887.441	1.250	710,1
20.001 - 50.000	1.451.747	1.414	1.026,8
> 50.000	2.237.393	828	2.702,6
Campania	5.850.850	13.671	428,0
Piccoli comuni	681.413	8.067	84,5
Comuni > 5.000	5.169.437	5.604	922,4
Italia	60.665.551	302.073	200,8

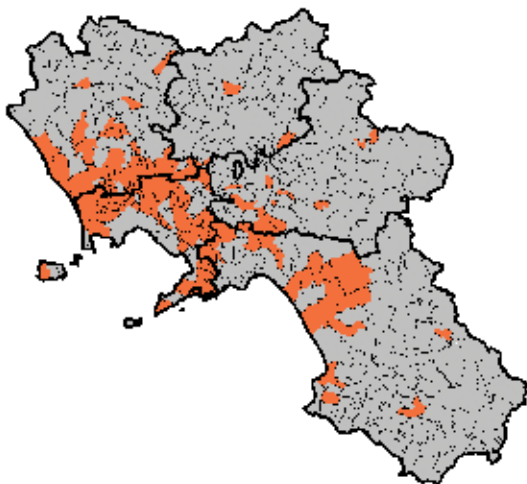
Fonte: elaborazione IFEL-Dipartimento Studi Economia Territoriale su dati Istat, 2016

La densità abitativa dei comuni della Campania, per provincia, 2016

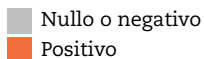
Provincia	Popolazione residente	Superficie territoriale (kmq)	Densità abitativa (ab./kmq)
Avellino	425.325	2.806	151,6
Benevento	280.707	2.080	134,9
Caserta	924.414	2.651	348,7
Napoli (Città metropolitana)	3.113.898	1.179	2.641,3
Salerno	1.106.506	4.954	223,3
Campania	5.850.850	13.671	428,0
Italia	60.665.551	302.073	200,8

Fonte: elaborazione IFEL-Dipartimento Studi Economia Territoriale su dati Istat, 2016

Il tasso di incremento naturale nei comuni della Campania, 2016



Tasso di incremento naturale



Fonte: elaborazione IFEL-Dipartimento Studi Economia Territoriale
su dati Istat, 2016

Tasso di natalità, mortalità ed incremento naturale dei residenti nei comuni della Campania, per classe demografica, 2016

Classe demografica	Tasso di natalità (per 1.000 ab.)	Tasso di mortalità (per 1.000 ab.)	Tasso di incremento naturale (per 1.000 ab.)
0 - 1.000	6,01	16,01	-10,00
1.001 - 3.000	6,96	12,83	-5,87
3.001 - 5.000	7,59	12,07	-4,48
5.001 - 10.000	8,71	9,87	-1,16
10.001 - 20.000	9,18	8,28	0,91
20.001 - 50.000	9,40	8,36	1,03
> 50.000	8,58	10,17	-1,60
Campania	8,72	9,71	-0,99
Piccoli comuni	7,14	12,76	-5,62
Comuni > 5.000	8,93	9,31	-0,38
Italia	8,01	10,67	-2,67

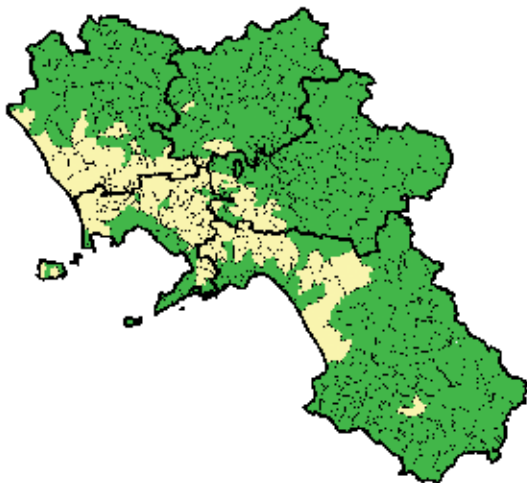
Fonte: elaborazione IFEL-Dipartimento Studi Economia Territoriale su dati Istat, 2016

Tasso di natalità, mortalità ed incremento naturale dei residenti nei comuni della Campania, per provincia, 2016

Provincia	Tasso di natalità (per 1.000 ab.)	Tasso di mortalità (per 1.000 ab.)	Tasso di incremento naturale (per 1.000 ab.)
Avellino	7,28	11,57	-4,28
Benevento	7,28	12,38	-5,09
Caserta	9,12	8,87	0,25
Napoli (Città metropolitana)	9,13	9,16	-0,03
Salerno	8,15	10,56	-2,41
Campania	8,72	9,71	-0,99
Italia	8,01	10,67	-2,67

Fonte: elaborazione IFEL-Dipartimento Studi Economia Territoriale su dati Istat, 2016

L'indice di invecchiamento nei comuni della Campania, 2016



Indice di invecchiamento (%)

■ Inferiore a 17,9

■ 17,9 e oltre

Fonte: elaborazione IFEL-Dipartimento Studi Economia Territoriale
su dati Istat, 2016

Gli indicatori demografici dei comuni della Campania, per classe demografica, 2016

Classe demografica	Indice di invecchiamento	Indice di vecchiaia	Indice di dipendenza
0 - 1.000	27,5%	277,1	59,8%
1.001 - 3.000	23,0%	186,8	54,7%
3.001 - 5.000	21,5%	163,4	52,9%
5.001 - 10.000	18,3%	124,4	49,4%
10.001 - 20.000	15,8%	99,1	46,7%
20.001 - 50.000	15,9%	97,8	47,3%
> 50.000	18,3%	120,4	50,6%
Campania	17,9%	117,3	49,4%
Piccoli comuni	22,7%	182,2	54,4%
Comuni > 5.000	17,2%	110,5	48,8%
Italia	22,0%	161,4	55,5%

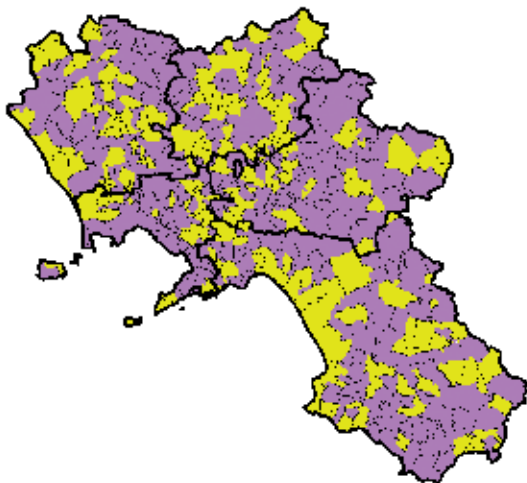
Fonte: elaborazione IFEL-Dipartimento Studi Economia Territoriale su dati Istat, 2016

Gli indicatori demografici dei comuni della Campania, per provincia, 2016

Provincia	Indice di invecchiamento	Indice di vecchiaia	Indice di dipendenza
Avellino	21,1%	164,2	51,3%
Benevento	22,1%	173,7	53,4%
Caserta	16,7%	105,9	48,1%
Napoli (Città metropolitana)	16,7%	104,0	48,9%
Salerno	19,7%	141,7	50,4%
Campania	17,9%	117,3	49,4%
Italia	22,0%	161,4	55,5%

Fonte: elaborazione IFEL-Dipartimento Studi Economia Territoriale su dati Istat, 2016

Il tasso migratorio dei comuni della Campania, 2016



Tasso migratorio

- Nullo o negativo
- Positivo

Fonte: elaborazione IFEL-Dipartimento Studi Economia Territoriale
su dati Istat, 2016

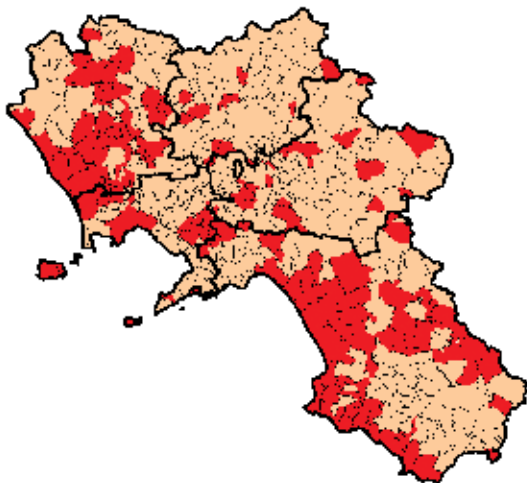
Il tasso migratorio dei comuni della Campania, per classe demografica, 2016		
Classe demografica	Saldo migratorio	Tasso migratorio (saldo per 1.000 ab.)
0 - 1.000	-197	-4,13
1.001 - 3.000	-876	-2,38
3.001 - 5.000	-55	-0,21
5.001 - 10.000	55	0,09
10.001 - 20.000	868	0,98
20.001 - 50.000	-1.634	-1,13
> 50.000	-3.049	-1,36
Campania	-4.888	-0,84
Piccoli comuni	-1.128	-1,66
Comuni > 5.000	-3.760	-0,73
Italia	31.730	0,52

Fonte: elaborazione IFEL-Dipartimento Studi Economia Territoriale su dati Istat, 2016

Il tasso migratorio dei comuni della Campania, per provincia, 2016		
Provincia	Saldo migratorio	Tasso migratorio (saldo per 1.000 ab.)
Avellino	-789	-1,86
Benevento	-184	-0,66
Caserta	-435	-0,47
Napoli (Città metropolitana)	-4.148	-1,33
Salerno	668	0,60
Campania	-4.888	-0,84
Italia	31.730	0,52

Fonte: elaborazione IFEL-Dipartimento Studi Economia Territoriale su dati Istat, 2016

L'incidenza della popolazione straniera residente
nei comuni della Campania, 2016



Incidenza della popolazione straniera (%)

■ Inferiore a 4,0

■ 4,0 e oltre

Fonte: elaborazione IFEL-Dipartimento Studi Economia Territoriale
su dati Istat, 2016

Popolazione straniera residente nei comuni della Campania, per classe demografica, 2016		
Classe demografica	Popolazione straniera residente	Incidenza sulla popolazione residente
0 - 1.000	1.781	3,7%
1.001 - 3.000	11.416	3,1%
3.001 - 5.000	7.835	2,9%
5.001 - 10.000	23.383	3,9%
10.001 - 20.000	39.346	4,4%
20.001 - 50.000	56.625	3,9%
> 50.000	91.828	4,1%
Campania	232.214	4,0%
Piccoli comuni	21.032	3,1%
Comuni > 5.000	211.182	4,1%
Italia	5.026.153	8,3%

Fonte: elaborazione IFEL-Dipartimento Studi Economia Territoriale su dati Istat, 2016

Popolazione straniera residente nei comuni della Campania, per provincia, 2016		
Provincia	Popolazione straniera residente	Incidenza sulla popolazione residente
Avellino	12.449	2,9%
Benevento	7.503	2,7%
Caserta	43.439	4,7%
Napoli (Città metropolitana)	117.825	3,8%
Salerno	50.998	4,6%
Campania	232.214	4,0%
Italia	5.026.153	8,3%

Fonte: elaborazione IFEL-Dipartimento Studi Economia Territoriale su dati Istat, 2016

Appendice

I comuni campani per sistema territoriale di sviluppo, 2008

Provincia	Comune	Sistema territoriale di sviluppo
A - Sistemi a dominante naturalistica		
Salerno	Aquara	A1 Alburni
Salerno	Bellosguardo	A1 Alburni
Salerno	Castelcivita	A1 Alburni
Salerno	Controne	A1 Alburni
Salerno	Corleto Monforte	A1 Alburni
Salerno	Ottati	A1 Alburni
Salerno	Petina	A1 Alburni
Salerno	Postiglione	A1 Alburni
Salerno	Roscigno	A1 Alburni
Salerno	Sant'Angelo a Fasanella	A1 Alburni
Salerno	Sicignano degli Alburni	A1 Alburni
Salerno	Campora	A2 Alto Calore
Salerno	Castel San Lorenzo	A2 Alto Calore
Salerno	Felitto	A2 Alto Calore
Salerno	Laurino	A2 Alto Calore
Salerno	Magliano Vetere	A2 Alto Calore
Salerno	Monteforte Cilento	A2 Alto Calore
Salerno	Piaggine	A2 Alto Calore
Salerno	Sacco	A2 Alto Calore
Salerno	Stio	A2 Alto Calore
Salerno	Valle dell'Angelo	A2 Alto Calore
Salerno	Agropoli	A3 Alento Monte Stella
Salerno	Casal Velino	A3 Alento Monte Stella
Salerno	Castellabate	A3 Alento Monte Stella
Salerno	Cicerale	A3 Alento Monte Stella
Salerno	Laureana Cilento	A3 Alento Monte Stella
Salerno	Lustra	A3 Alento Monte Stella
Salerno	Montecorice	A3 Alento Monte Stella
Salerno	Ogliastro Cilento	A3 Alento Monte Stella
Salerno	Omignano	A3 Alento Monte Stella
Salerno	Perdifumo	A3 Alento Monte Stella
Salerno	Pollica	A3 Alento Monte Stella

Provincia	Comune	Sistema territoriale di sviluppo
Salerno	Prignano Cilento	A3 Alento Monte Stella
Salerno	Rutino	A3 Alento Monte Stella
Salerno	San Mauro Cilento	A3 Alento Monte Stella
Salerno	Serramezzana	A3 Alento Monte Stella
Salerno	Sessa Cilento	A3 Alento Monte Stella
Salerno	Stella Cilento	A3 Alento Monte Stella
Salerno	Torchiera	A3 Alento Monte Stella
Salerno	Cannalonga	A4 Gelbison Cervati
Salerno	Castelnuovo Cilento	A4 Gelbison Cervati
Salerno	Ceraso	A4 Gelbison Cervati
Salerno	Gioi	A4 Gelbison Cervati
Salerno	Moio della Civitella	A4 Gelbison Cervati
Salerno	Novi Velia	A4 Gelbison Cervati
Salerno	Orria	A4 Gelbison Cervati
Salerno	Perito	A4 Gelbison Cervati
Salerno	Salento	A4 Gelbison Cervati
Salerno	Vallo della Lucania	A4 Gelbison Cervati
Salerno	Alfano	A5 Lambro e Mingardo
Salerno	Ascea	A5 Lambro e Mingardo
Salerno	Camerota	A5 Lambro e Mingardo
Salerno	Celle di Bulgheria	A5 Lambro e Mingardo
Salerno	Centola	A5 Lambro e Mingardo
Salerno	Cuccaro Vetere	A5 Lambro e Mingardo
Salerno	Futani	A5 Lambro e Mingardo
Salerno	Laurito	A5 Lambro e Mingardo
Salerno	Montano Antilia	A5 Lambro e Mingardo
Salerno	Pisciotta	A5 Lambro e Mingardo
Salerno	Roccagloriosa	A5 Lambro e Mingardo
Salerno	Rofrano	A5 Lambro e Mingardo
Salerno	San Giovanni a Piro	A5 Lambro e Mingardo
Salerno	San Mauro la Bruca	A5 Lambro e Mingardo
Salerno	Casaleto Spartano	A6 Bussento
Salerno	Caselle in Pittari	A6 Bussento
Salerno	Ispani	A6 Bussento
Salerno	Morigerati	A6 Bussento

segue>>

Provincia	Comune	Sistema territoriale di sviluppo
Salerno	Santa Marina	A6 Bussento
Salerno	Sapri	A6 Bussento
Salerno	Torraca	A6 Bussento
Salerno	Torre Orsaia	A6 Bussento
Salerno	Tortorella	A6 Bussento
Salerno	Vibonati	A6 Bussento
Salerno	Acerno	A7 Monti Picentini
Salerno	Bellizzi	A7 Monti Picentini
Salerno	Castiglione del Genovesi	A7 Monti Picentini
Salerno	Giffoni Sei Casali	A7 Monti Picentini
Salerno	Giffoni Valle Piana	A7 Monti Picentini
Salerno	Montecorvino Pugliano	A7 Monti Picentini
Salerno	Montecorvino Rovella	A7 Monti Picentini
Salerno	Olevano sul Tusciano	A7 Monti Picentini
Salerno	San Cipriano Picentino	A7 Monti Picentini
Salerno	San Mango Piemonte	A7 Monti Picentini
Avellino	Altavilla Irpina	A8 Partenio
Avellino	Candida	A8 Partenio
Avellino	Capriglia Irpina	A8 Partenio
Avellino	Cervinara	A8 Partenio
Avellino	Chianche	A8 Partenio
Avellino	Grottolella	A8 Partenio
Avellino	Manocalzati	A8 Partenio
Avellino	Montefalcione	A8 Partenio
Avellino	Montefredane	A8 Partenio
Avellino	Montefusco	A8 Partenio
Avellino	Montemiletto	A8 Partenio
Avellino	Ospedaletto d'Alpinolo	A8 Partenio
Benevento	Pannarano	A8 Partenio
Avellino	Parolise	A8 Partenio
Avellino	Petraro Irpino	A8 Partenio
Avellino	Pietrastornina	A8 Partenio
Avellino	Prata di Principato Ultra	A8 Partenio
Avellino	Pratola Serra	A8 Partenio
Avellino	Roccamascherana	A8 Partenio

Provincia	Comune	Sistema territoriale di sviluppo
Avellino	Rotondi	A8 Partenio
Avellino	San Martino Valle Caudina	A8 Partenio
Avellino	San Potito Ultra	A8 Partenio
Avellino	Santa Paolina	A8 Partenio
Avellino	Sant'Angelo a Scala	A8 Partenio
Avellino	Summonte	A8 Partenio
Avellino	Torrioni	A8 Partenio
Avellino	Tufo	A8 Partenio
Benevento	Airola	A9 Taburno
Benevento	Apollosa	A9 Taburno
Benevento	Arpaia	A9 Taburno
Benevento	Bonea	A9 Taburno
Benevento	Bucciano	A9 Taburno
Benevento	Campoli del Monte Taburno	A9 Taburno
Benevento	Cautano	A9 Taburno
Benevento	Dugenta	A9 Taburno
Benevento	Foglianise	A9 Taburno
Benevento	Forchia	A9 Taburno
Benevento	Frasso Telesino	A9 Taburno
Benevento	Limatola	A9 Taburno
Benevento	Melizzano	A9 Taburno
Benevento	Moiano	A9 Taburno
Benevento	Montesarchio	A9 Taburno
Benevento	Paolisi	A9 Taburno
Benevento	Paupisi	A9 Taburno
Benevento	Sant'Agata de' Goti	A9 Taburno
Benevento	Solopaca	A9 Taburno
Benevento	Tocco Caudio	A9 Taburno
Benevento	Torrecuso	A9 Taburno
Benevento	Vitulano	A9 Taburno
Caserta	Ailano	A10 Matese
Caserta	Alife	A10 Matese
Caserta	Capriati a Volturno	A10 Matese
Caserta	Castello del Matese	A10 Matese

segue>>

Provincia	Comune	Sistema territoriale di sviluppo
Caserta	Ciorlano	A10 Matese
Caserta	Fontegreca	A10 Matese
Caserta	Gallo Matese	A10 Matese
Caserta	Gioia Sannitica	A10 Matese
Caserta	Letino	A10 Matese
Caserta	Piedimonte Matese	A10 Matese
Caserta	Prata Sannita	A10 Matese
Caserta	Pratella	A10 Matese
Caserta	Raviscanina	A10 Matese
Caserta	San Gregorio Matese	A10 Matese
Caserta	San Potito Sannitico	A10 Matese
Caserta	Sant'Angelo d'Alife	A10 Matese
Caserta	Valle Agricola	A10 Matese
Caserta	Caianello	A11 Monte Santa Croce
Caserta	Conca della Campania	A11 Monte Santa Croce
Caserta	Galluccio	A11 Monte Santa Croce
Caserta	Marzano Appio	A11 Monte Santa Croce
Caserta	Mignano Monte Lungo	A11 Monte Santa Croce
Caserta	Presenzano	A11 Monte Santa Croce
Caserta	Rocca d'Evandro	A11 Monte Santa Croce
Caserta	Roccamonfina	A11 Monte Santa Croce
Caserta	San Pietro Infine	A11 Monte Santa Croce
Caserta	Teano	A11 Monte Santa Croce
Caserta	Tora e Picilli	A11 Monte Santa Croce
Avellino	Bagnoli Irpino	A12 Terminio Cervialto
Avellino	Calabritto	A12 Terminio Cervialto
Avellino	Caposele	A12 Terminio Cervialto
Avellino	Cassano Irpino	A12 Terminio Cervialto
Avellino	Castelfranci	A12 Terminio Cervialto
Avellino	Castelvetere sul Calore	A12 Terminio Cervialto
Avellino	Chiusano di San Domenico	A12 Terminio Cervialto
Avellino	Fontanarosa	A12 Terminio Cervialto
Avellino	Lapio	A12 Terminio Cervialto
Avellino	Luogosano	A12 Terminio Cervialto
Avellino	Mirabella Eclano	A12 Terminio Cervialto

Provincia	Comune	Sistema territoriale di sviluppo
Avellino	Montella	A12 Terminio Cervialto
Avellino	Montemarano	A12 Terminio Cervialto
Avellino	Nusco	A12 Terminio Cervialto
Avellino	Paternopoli	A12 Terminio Cervialto
Avellino	Pietradefusi	A12 Terminio Cervialto
Avellino	Salza Irpina	A12 Terminio Cervialto
Avellino	San Mango sul Calore	A12 Terminio Cervialto
Avellino	Sant'Angelo all'Esca	A12 Terminio Cervialto
Avellino	Senerchia	A12 Terminio Cervialto
Avellino	Sorbo Serpico	A12 Terminio Cervialto
Avellino	Taurasi	A12 Terminio Cervialto
Avellino	Torre Le Nocelle	A12 Terminio Cervialto
Avellino	Venticano	A12 Terminio Cervialto
Avellino	Volturara Irpina	A12 Terminio Cervialto
B - Sistemi a dominante rurale-culturale		
Salerno	Atena Lucana	B1 Vallo di Diano
Salerno	Buonabitacolo	B1 Vallo di Diano
Salerno	Casalbuono	B1 Vallo di Diano
Salerno	Monte San Giacomo	B1 Vallo di Diano
Salerno	Montesano sulla Marcellana	B1 Vallo di Diano
Salerno	Padula	B1 Vallo di Diano
Salerno	Pertosa	B1 Vallo di Diano
Salerno	Polla	B1 Vallo di Diano
Salerno	Sala Consilina	B1 Vallo di Diano
Salerno	San Pietro al Tanagro	B1 Vallo di Diano
Salerno	San Rufo	B1 Vallo di Diano
Salerno	Sant'Arsenio	B1 Vallo di Diano
Salerno	Sanza	B1 Vallo di Diano
Salerno	Sassano	B1 Vallo di Diano
Salerno	Teggiano	B1 Vallo di Diano
Salerno	Auletta	B2 Antica Volcei
Salerno	Buccino	B2 Antica Volcei
Salerno	Caggiano	B2 Antica Volcei
Salerno	Campagna	B2 Antica Volcei
Salerno	Castelnuovo di Conza	B2 Antica Volcei

segue>>

Provincia	Comune	Sistema territoriale di sviluppo
Salerno	Colliano	B2 Antica Volcei
Salerno	Contursi Terme	B2 Antica Volcei
Salerno	Laviano	B2 Antica Volcei
Salerno	Oliveto Citra	B2 Antica Volcei
Salerno	Palomonte	B2 Antica Volcei
Salerno	Ricigliano	B2 Antica Volcei
Salerno	Romagnano al Monte	B2 Antica Volcei
Salerno	Salvitelle	B2 Antica Volcei
Salerno	San Gregorio Magno	B2 Antica Volcei
Salerno	Santomenna	B2 Antica Volcei
Salerno	Valva	B2 Antica Volcei
Benevento	Pago Veiano	B3 Pietrelcina
Benevento	Pesco Sannita	B3 Pietrelcina
Benevento	Pietrelcina	B3 Pietrelcina
Avellino	Ariano Irpino	B4 Valle dell'Ufita
Avellino	Bonito	B4 Valle dell'Ufita
Avellino	Carife	B4 Valle dell'Ufita
Avellino	Casalbore	B4 Valle dell'Ufita
Avellino	Castel Baronia	B4 Valle dell'Ufita
Avellino	Flumeri	B4 Valle dell'Ufita
Avellino	Frigento	B4 Valle dell'Ufita
Avellino	Gesualdo	B4 Valle dell'Ufita
Avellino	Greci	B4 Valle dell'Ufita
Avellino	Grottaminarda	B4 Valle dell'Ufita
Avellino	Melito Irpino	B4 Valle dell'Ufita
Avellino	Montaguto	B4 Valle dell'Ufita
Avellino	Montecalvo Irpino	B4 Valle dell'Ufita
Avellino	San Nicola Baronia	B4 Valle dell'Ufita
Avellino	San Sossio Baronia	B4 Valle dell'Ufita
Avellino	Savignano Irpino	B4 Valle dell'Ufita
Avellino	Scampitella	B4 Valle dell'Ufita
Avellino	Sturno	B4 Valle dell'Ufita
Avellino	Trevico	B4 Valle dell'Ufita
Avellino	Vallata	B4 Valle dell'Ufita
Avellino	Vallesaccarda	B4 Valle dell'Ufita
Avellino	Villanova del Battista	B4 Valle dell'Ufita

Provincia	Comune	Sistema territoriale di sviluppo
Avellino	Zungoli	B4 Valle dell'Ufita
Benevento	Campolattaro	B5 Alto Tammaro
Benevento	Casalduni	B5 Alto Tammaro
Benevento	Castelpagano	B5 Alto Tammaro
Benevento	Circello	B5 Alto Tammaro
Benevento	Colle Sannita	B5 Alto Tammaro
Benevento	Fragneto l'Abate	B5 Alto Tammaro
Benevento	Fragneto Monforte	B5 Alto Tammaro
Benevento	Morcone	B5 Alto Tammaro
Benevento	Reino	B5 Alto Tammaro
Benevento	Santa Croce del Sannio	B5 Alto Tammaro
Benevento	Sassinoro	B5 Alto Tammaro
Benevento	Amorosi	B6 Titerno
Benevento	Castelvenere	B6 Titerno
Benevento	Cerreto Sannita	B6 Titerno
Benevento	Cusano Mutri	B6 Titerno
Benevento	Faicchio	B6 Titerno
Benevento	Guardia Sanframondi	B6 Titerno
Benevento	Pietraroja	B6 Titerno
Benevento	Ponte	B6 Titerno
Benevento	Pontelandolfo	B6 Titerno
Benevento	Puglianello	B6 Titerno
Benevento	San Lorenzello	B6 Titerno
Benevento	San Lorenzo Maggiore	B6 Titerno
Benevento	San Lupo	B6 Titerno
Benevento	San Salvatore Telesino	B6 Titerno
Benevento	Telese Terme	B6 Titerno
Caserta	Alvignano	B7 Monte Maggiore
Caserta	Baia e Latina	B7 Monte Maggiore
Caserta	Caiazzo	B7 Monte Maggiore
Caserta	Calvi Risorta	B7 Monte Maggiore
Caserta	Camigliano	B7 Monte Maggiore
Caserta	Castel Campagnano	B7 Monte Maggiore
Caserta	Castel di Sasso	B7 Monte Maggiore
Caserta	Dragoni	B7 Monte Maggiore
Caserta	Formicola	B7 Monte Maggiore

segue>>

Provincia	Comune	Sistema territoriale di sviluppo
Caserta	Giano Vetusto	B7 Monte Maggiore
Caserta	Liberi	B7 Monte Maggiore
Caserta	Piana di Monte Verna	B7 Monte Maggiore
Caserta	Pietramelara	B7 Monte Maggiore
Caserta	Pietravairano	B7 Monte Maggiore
Caserta	Pontelatone	B7 Monte Maggiore
Caserta	Riardo	B7 Monte Maggiore
Caserta	Roccaromana	B7 Monte Maggiore
Caserta	Rocchetta e Croce	B7 Monte Maggiore
Caserta	Ruviano	B7 Monte Maggiore
Caserta	Vairano Patenora	B7 Monte Maggiore
Avellino	Avella	B8 Alto Clanio
Avellino	Baiano	B8 Alto Clanio
Avellino	Domicella	B8 Alto Clanio
Avellino	Lauro	B8 Alto Clanio
Napoli	Liveri	B8 Alto Clanio
Avellino	Marzano di Nola	B8 Alto Clanio
Avellino	Moschiano	B8 Alto Clanio
Avellino	Mugnano del Cardinale	B8 Alto Clanio
Avellino	Pago del Vallo di Lauro	B8 Alto Clanio
Avellino	Quadrelle	B8 Alto Clanio
Avellino	Quindici	B8 Alto Clanio
Avellino	Sirignano	B8 Alto Clanio
Avellino	Sperone	B8 Alto Clanio
Avellino	Taurano	B8 Alto Clanio
C - Sistemi a dominante rurale manifatturiera		
Avellino	Andretta	C1 Alta Irpinia
Avellino	Aquilonia	C1 Alta Irpinia
Avellino	Bisaccia	C1 Alta Irpinia
Avellino	Cairano	C1 Alta Irpinia
Avellino	Calitri	C1 Alta Irpinia
Avellino	Conza della Campania	C1 Alta Irpinia
Avellino	Guardia Lombardi	C1 Alta Irpinia
Avellino	Lacedonia	C1 Alta Irpinia
Avellino	Lioni	C1 Alta Irpinia
Avellino	Monteverde	C1 Alta Irpinia

Provincia	Comune	Sistema territoriale di sviluppo
Avellino	Morra De Sanctis	C1 Alta Irpinia
Avellino	Rocca San Felice	C1 Alta Irpinia
Avellino	Sant'Andrea di Conza	C1 Alta Irpinia
Avellino	Sant'Angelo dei Lombardi	C1 Alta Irpinia
Avellino	Teora	C1 Alta Irpinia
Avellino	Torella dei Lombardi	C1 Alta Irpinia
Avellino	Villamaina	C1 Alta Irpinia
Benevento	Apice	C2 Fortore
Benevento	Baselice	C2 Fortore
Benevento	Buonalbergo	C2 Fortore
Benevento	Castelfranco in Miscano	C2 Fortore
Benevento	Castelvetro in Val Fortore	C2 Fortore
Benevento	Foiano di Val Fortore	C2 Fortore
Benevento	Ginestra degli Schiavoni	C2 Fortore
Benevento	Molinara	C2 Fortore
Benevento	Montefalcone di Val Fortore	C2 Fortore
Benevento	Paduli	C2 Fortore
Benevento	San Bartolomeo in Galdo	C2 Fortore
Benevento	San Giorgio La Molara	C2 Fortore
Benevento	San Marco dei Cavoti	C2 Fortore
Benevento	Sant'Arcangelo Trimonte	C2 Fortore
Avellino	Aiello del Sabato	C3 Solofrana
Avellino	Cesinali	C3 Solofrana
Avellino	Contrada	C3 Solofrana
Avellino	Forino	C3 Solofrana
Avellino	Montoro	C3 Solofrana
Avellino	San Michele di Serino	C3 Solofrana
Avellino	Santa Lucia di Serino	C3 Solofrana
Avellino	Santo Stefano del Sole	C3 Solofrana
Avellino	Serino	C3 Solofrana
Avellino	Solofra	C3 Solofrana
Salerno	Baronissi	C4 Valle Irno
Salerno	Bracigliano	C4 Valle Irno
Salerno	Calvanico	C4 Valle Irno

segue>>

Provincia	Comune	Sistema territoriale di sviluppo
Salerno	Fisciano	C4 Valle Irno
Salerno	Mercato San Severino	C4 Valle Irno
Salerno	Pellezzano	C4 Valle Irno
Salerno	Angri	C5 Agro Nocerino Sarnese
Salerno	Castel San Giorgio	C5 Agro Nocerino Sarnese
Salerno	Corbara	C5 Agro Nocerino Sarnese
Salerno	Nocera Inferiore	C5 Agro Nocerino Sarnese
Salerno	Nocera Superiore	C5 Agro Nocerino Sarnese
Salerno	Pagani	C5 Agro Nocerino Sarnese
Salerno	Roccapiemonte	C5 Agro Nocerino Sarnese
Salerno	San Marzano sul Sarno	C5 Agro Nocerino Sarnese
Salerno	San Valentino Torio	C5 Agro Nocerino Sarnese
Salerno	Sant'Egidio del Monte Albino	C5 Agro Nocerino Sarnese
Salerno	Sarno	C5 Agro Nocerino Sarnese
Salerno	Scafati	C5 Agro Nocerino Sarnese
Salerno	Siano	C5 Agro Nocerino Sarnese
Caserta	Bellona	C6 Pianura interna casertana
Caserta	Cancello ed Arnone	C6 Pianura interna casertana
Caserta	Carinola	C6 Pianura interna casertana
Caserta	Falciano del Massico	C6 Pianura interna casertana
Caserta	Francolise	C6 Pianura interna casertana
Caserta	Grazzanise	C6 Pianura interna casertana
Caserta	Pastorano	C6 Pianura interna casertana
Caserta	Pignataro Maggiore	C6 Pianura interna casertana
Caserta	Santa Maria la Fossa	C6 Pianura interna casertana
Caserta	Sparanise	C6 Pianura interna casertana
Caserta	Vitulazio	C6 Pianura interna casertana

Provincia	Comune	Sistema territoriale di sviluppo
Napoli	Cercola	C7 Comuni vesuviani
Napoli	Massa di Somma	C7 Comuni vesuviani
Napoli	Ottaviano	C7 Comuni vesuviani
Napoli	Poggiomarino	C7 Comuni vesuviani
Napoli	Pollena Trocchia	C7 Comuni vesuviani
Napoli	San Giuseppe Vesuviano	C7 Comuni vesuviani
Napoli	San Sebastiano al Vesuvio	C7 Comuni vesuviani
Napoli	Sant'Anastasia	C7 Comuni vesuviani
Napoli	Somma Vesuviana	C7 Comuni vesuviani
Napoli	Striano	C7 Comuni vesuviani
Napoli	Terzigno	C7 Comuni vesuviani
Napoli	Volla	C7 Comuni vesuviani
Napoli	Calvizzano	C8 Area giuglianese
Napoli	Giugliano in Campania	C8 Area giuglianese
Napoli	Marano di Napoli	C8 Area giuglianese
Napoli	Mugnano di Napoli	C8 Area giuglianese
Napoli	Qualiano	C8 Area giuglianese
Napoli	Villaricca	C8 Area giuglianese
D - Sistemi urbani		
Benevento	Arpaiese	D1 Sistema Urbano Benevento
Benevento	Benevento	D1 Sistema Urbano Benevento
Benevento	Calvi	D1 Sistema Urbano Benevento
Benevento	Castelpoto	D1 Sistema Urbano Benevento
Benevento	Ceppaloni	D1 Sistema Urbano Benevento
Benevento	San Giorgio del Sannio	D1 Sistema Urbano Benevento
Benevento	San Leucio del Sannio	D1 Sistema Urbano Benevento
Benevento	San Martino Sannita	D1 Sistema Urbano Benevento
Benevento	San Nazzaro	D1 Sistema Urbano Benevento
Benevento	San Nicola Manfredi	D1 Sistema Urbano Benevento

segue>>

Provincia	Comune	Sistema territoriale di sviluppo
Benevento	Sant'Angelo a Cupolo	D1 Sistema Urbano Benevento
Avellino	Atripalda	D2 Sistema Urbano Avellino
Avellino	Avellino	D2 Sistema Urbano Avellino
Avellino	Mercogliano	D2 Sistema Urbano Avellino
Avellino	Monteforte Irpino	D2 Sistema Urbano Avellino
Napoli	Napoli	D3 Sistema Urbano Napoli
Caserta	Arienzo	D4 Sistema Urbano Caserta e Antica Capua
Caserta	Capodrise	D4 Sistema Urbano Caserta e Antica Capua
Caserta	Capua	D4 Sistema Urbano Caserta e Antica Capua
Caserta	Casagiove	D4 Sistema Urbano Caserta e Antica Capua
Caserta	Casapulla	D4 Sistema Urbano Caserta e Antica Capua
Caserta	Caserta	D4 Sistema Urbano Caserta e Antica Capua
Caserta	Castel Morrone	D4 Sistema Urbano Caserta e Antica Capua
Caserta	Cervino	D4 Sistema Urbano Caserta e Antica Capua
Caserta	Curti	D4 Sistema Urbano Caserta e Antica Capua
Benevento	Durazzano	D4 Sistema Urbano Caserta e Antica Capua
Caserta	Macerata Campania	D4 Sistema Urbano Caserta e Antica Capua
Caserta	Maddaloni	D4 Sistema Urbano Caserta e Antica Capua
Caserta	Marcianise	D4 Sistema Urbano Caserta e Antica Capua
Caserta	Portico di Caserta	D4 Sistema Urbano Caserta e Antica Capua
Caserta	Recale	D4 Sistema Urbano Caserta e Antica Capua
Caserta	San Felice a Cancellò	D4 Sistema Urbano Caserta e Antica Capua
Caserta	San Marco Evangelista	D4 Sistema Urbano Caserta e Antica Capua

Provincia	Comune	Sistema territoriale di sviluppo
Caserta	San Nicola la Strada	D4 Sistema Urbano Caserta e Antica Capua
Caserta	San Prisco	D4 Sistema Urbano Caserta e Antica Capua
Caserta	San Tammaro	D4 Sistema Urbano Caserta e Antica Capua
Caserta	Santa Maria a Vico	D4 Sistema Urbano Caserta e Antica Capua
Caserta	Santa Maria Capua Vetere	D4 Sistema Urbano Caserta e Antica Capua
Caserta	Valle di Maddaloni	D4 Sistema Urbano Caserta e Antica Capua
Salerno	Cava de' Tirreni	D5 Area Urbana di Salerno
Salerno	Pontecagnano Faiano	D5 Area Urbana di Salerno
Salerno	Salerno	D5 Area Urbana di Salerno
E - Sistemi a dominante urbano-industriale		
Napoli	Acerra	E1 Napoli Nord-Est
Napoli	Afragola	E1 Napoli Nord-Est
Napoli	Brusciano	E1 Napoli Nord-Est
Napoli	Caivano	E1 Napoli Nord-Est
Napoli	Cardito	E1 Napoli Nord-Est
Napoli	Casalnuovo di Napoli	E1 Napoli Nord-Est
Napoli	Castello di Cisterna	E1 Napoli Nord-Est
Napoli	Crispano	E1 Napoli Nord-Est
Napoli	Pomigliano d'Arco	E1 Napoli Nord-Est
Napoli	Arzano	E2 Napoli Nord
Napoli	Casandrino	E2 Napoli Nord
Napoli	Casavatore	E2 Napoli Nord
Napoli	Casoria	E2 Napoli Nord
Napoli	Frattamaggiore	E2 Napoli Nord
Napoli	Frattaminore	E2 Napoli Nord
Napoli	Grumo Nevano	E2 Napoli Nord
Napoli	Melito di Napoli	E2 Napoli Nord
Napoli	Sant'Antimo	E2 Napoli Nord
Napoli	Camposano	E3 Nolano
Napoli	Carbonara di Nola	E3 Nolano
Napoli	Casamarciano	E3 Nolano
Napoli	Cicciano	E3 Nolano

segue>>

Provincia	Comune	Sistema territoriale di sviluppo
Napoli	Cimitile	E3 Nolano
Napoli	Comiziano	E3 Nolano
Napoli	Mariglianella	E3 Nolano
Napoli	Marigliano	E3 Nolano
Napoli	Nola	E3 Nolano
Napoli	Palma Campania	E3 Nolano
Napoli	Roccarainola	E3 Nolano
Napoli	San Gennaro Vesuviano	E3 Nolano
Napoli	San Paolo Bel Sito	E3 Nolano
Napoli	San Vitaliano	E3 Nolano
Napoli	Saviano	E3 Nolano
Napoli	Scisciano	E3 Nolano
Napoli	Tufino	E3 Nolano
Napoli	Visciano	E3 Nolano
Caserta	Aversa	E4 Sistema Aversano
Caserta	Carinaro	E4 Sistema Aversano
Caserta	Casal di Principe	E4 Sistema Aversano
Caserta	Casaluce	E4 Sistema Aversano
Caserta	Casapesenna	E4 Sistema Aversano
Caserta	Cesa	E4 Sistema Aversano
Caserta	Frignano	E4 Sistema Aversano
Caserta	Gricignano di Aversa	E4 Sistema Aversano
Caserta	Lusciano	E4 Sistema Aversano
Caserta	Orta di Atella	E4 Sistema Aversano
Caserta	Parete	E4 Sistema Aversano
Caserta	San Cipriano d'Aversa	E4 Sistema Aversano
Caserta	San Marcellino	E4 Sistema Aversano
Caserta	Sant'Arpino	E4 Sistema Aversano
Caserta	Succivo	E4 Sistema Aversano
Caserta	Teverola	E4 Sistema Aversano
Caserta	Trentola-Ducenta	E4 Sistema Aversano
Caserta	Villa di Briano	E4 Sistema Aversano
Caserta	Villa Literno	E4 Sistema Aversano
F - Sistemi costieri a dominante paesistico ambientale culturale		
Caserta	Castel Volturno	F1 Litorale Domitio
Caserta	Cellole	F1 Litorale Domitio

Provincia	Comune	Sistema territoriale di sviluppo
Caserta	Mondragone	F1 Litorale Domitio
Caserta	Sessa Aurunca	F1 Litorale Domitio
Napoli	Bacoli	F2 Area Flegrea
Napoli	Monte di Procida	F2 Area Flegrea
Napoli	Pozzuoli	F2 Area Flegrea
Napoli	Quarto	F2 Area Flegrea
Napoli	Boscoreale	F3 Miglio d'Oro Torrese Stabiese
Napoli	Boscotrecase	F3 Miglio d'Oro Torrese Stabiese
Napoli	Castellammare di Stabia	F3 Miglio d'Oro Torrese Stabiese
Napoli	Ercolano	F3 Miglio d'Oro Torrese Stabiese
Napoli	Pompei	F3 Miglio d'Oro Torrese Stabiese
Napoli	Portici	F3 Miglio d'Oro Torrese Stabiese
Napoli	San Giorgio a Cremano	F3 Miglio d'Oro Torrese Stabiese
Napoli	Torre Annunziata	F3 Miglio d'Oro Torrese Stabiese
Napoli	Torre del Greco	F3 Miglio d'Oro Torrese Stabiese
Napoli	Trecase	F3 Miglio d'Oro Torrese Stabiese
Napoli	Agerola	F4 Penisola Sorrentina
Napoli	Casola di Napoli	F4 Penisola Sorrentina
Napoli	Gragnano	F4 Penisola Sorrentina
Napoli	Lettere	F4 Penisola Sorrentina
Napoli	Massa Lubrense	F4 Penisola Sorrentina
Napoli	Meta	F4 Penisola Sorrentina
Napoli	Piano di Sorrento	F4 Penisola Sorrentina
Napoli	Pimonte	F4 Penisola Sorrentina
Napoli	Santa Maria la Carità	F4 Penisola Sorrentina
Napoli	Sant'Agnello	F4 Penisola Sorrentina
Napoli	Sant'Antonio Abate	F4 Penisola Sorrentina
Napoli	Sorrento	F4 Penisola Sorrentina
Napoli	Vico Equense	F4 Penisola Sorrentina
Napoli	Anacapri	F5 Isole minori

segue>>

Provincia	Comune	Sistema territoriale di sviluppo
Napoli	Barano d'Ischia	F5 Isole minori
Napoli	Capri	F5 Isole minori
Napoli	Casamicciola Terme	F5 Isole minori
Napoli	Forio	F5 Isole minori
Napoli	Ischia	F5 Isole minori
Napoli	Lacco Ameno	F5 Isole minori
Napoli	Procida	F5 Isole minori
Napoli	Serrara Fontana	F5 Isole minori
Salerno	Albanella	F6 Magna Grecia
Salerno	Altavilla Silentina	F6 Magna Grecia
Salerno	Capaccio	F6 Magna Grecia
Salerno	Giungano	F6 Magna Grecia
Salerno	Roccamare	F6 Magna Grecia
Salerno	Trentinara	F6 Magna Grecia
Salerno	Amalfi	F7 Penisola Amalfitana
Salerno	Atrani	F7 Penisola Amalfitana
Salerno	Cetara	F7 Penisola Amalfitana
Salerno	Conca dei Marini	F7 Penisola Amalfitana
Salerno	Furore	F7 Penisola Amalfitana
Salerno	Maiori	F7 Penisola Amalfitana
Salerno	Minori	F7 Penisola Amalfitana
Salerno	Positano	F7 Penisola Amalfitana
Salerno	Praiano	F7 Penisola Amalfitana
Salerno	Ravello	F7 Penisola Amalfitana
Salerno	Scala	F7 Penisola Amalfitana
Salerno	Tramonti	F7 Penisola Amalfitana
Salerno	Vietri sul Mare	F7 Penisola Amalfitana
Salerno	Battipaglia	F8 Piana del Sele
Salerno	Eboli	F8 Piana del Sele
Salerno	Serre	F8 Piana del Sele

Fonte: elaborazione IFEL-Dipartimento Studi Economia Territoriale su dati PTR Regione Campania, 2008

I comuni campani per ambito territoriale, 2012

Provincia	Comune	Ambito	Capofila
Benevento	Apollosa	B01	Benevento
Benevento	Arpaia	B01	Benevento
Benevento	Benevento	B01	Benevento
Benevento	Ceppaloni	B01	Benevento
Benevento	San Leucio del Sannio	B01	Benevento
Benevento	Apice	B02	San Giorgio del Sannio
Benevento	Buonalbergo	B02	San Giorgio del Sannio
Benevento	Calvi	B02	San Giorgio del Sannio
Benevento	Castelpoto	B02	San Giorgio del Sannio
Benevento	Cautano	B02	San Giorgio del Sannio
Benevento	Foglianise	B02	San Giorgio del Sannio
Benevento	Paduli	B02	San Giorgio del Sannio
Benevento	Pago Veiano	B02	San Giorgio del Sannio
Benevento	Pesco Sannita	B02	San Giorgio del Sannio
Benevento	Pietrelcina	B02	San Giorgio del Sannio
Benevento	Ponte	B02	San Giorgio del Sannio
Benevento	San Giorgio del Sannio	B02	San Giorgio del Sannio
Benevento	San Martino Sannita	B02	San Giorgio del Sannio
Benevento	San Nazzaro	B02	San Giorgio del Sannio
Benevento	San Nicola Manfredi	B02	San Giorgio del Sannio
Benevento	Sant'Angelo a Cupolo	B02	San Giorgio del Sannio
Benevento	Sant'Arcangelo Trimonte	B02	San Giorgio del Sannio
Benevento	Torrecuso	B02	San Giorgio del Sannio
Benevento	Vitulano	B02	San Giorgio del Sannio
Benevento	Airola	B03	Montesarchio
Benevento	Arpaia	B03	Montesarchio
Benevento	Bonea	B03	Montesarchio
Benevento	Bucciano	B03	Montesarchio
Benevento	Campoli del Monte Taburno	B03	Montesarchio
Benevento	Durazzano	B03	Montesarchio
Benevento	Forchia	B03	Montesarchio

segue>>

Provincia	Comune	Ambito	Capofila
Benevento	Frasso Telesino	B03	Montesarchio
Benevento	Moiano	B03	Montesarchio
Benevento	Montesarchio	B03	Montesarchio
Benevento	Pannarano	B03	Montesarchio
Benevento	Paolisi	B03	Montesarchio
Benevento	Sant'Agata de' Goti	B03	Montesarchio
Benevento	Tocco Caudio	B03	Montesarchio
Benevento	Amorosi	B04	Cerreto Sannita
Benevento	Castelvenere	B04	Cerreto Sannita
Benevento	Cerreto Sannita	B04	Cerreto Sannita
Benevento	Cusano Mutri	B04	Cerreto Sannita
Benevento	Dugenta	B04	Cerreto Sannita
Benevento	Faichio	B04	Cerreto Sannita
Benevento	Guardia Sanframondi	B04	Cerreto Sannita
Benevento	Limatola	B04	Cerreto Sannita
Benevento	Melizzano	B04	Cerreto Sannita
Benevento	Paupisi	B04	Cerreto Sannita
Benevento	Pietraroja	B04	Cerreto Sannita
Benevento	Puglianello	B04	Cerreto Sannita
Benevento	San Lorenzo	B04	Cerreto Sannita
Benevento	San Lorenzo Maggiore	B04	Cerreto Sannita
Benevento	San Lupo	B04	Cerreto Sannita
Benevento	San Salvatore Telesino	B04	Cerreto Sannita
Benevento	Solopaca	B04	Cerreto Sannita
Benevento	Telese Terme	B04	Cerreto Sannita
Benevento	Baselice	B05	Morcone
Benevento	Campolattaro	B05	Morcone
Benevento	Casalduni	B05	Morcone
Benevento	Castelfranco in Miscano	B05	Morcone
Benevento	Castelpagano	B05	Morcone
Benevento	Castelvetere in Val Fortore	B05	Morcone
Benevento	Circello	B05	Morcone

Provincia	Comune	Ambito	Capofila
Benevento	Colle Sannita	B05	Morcone
Benevento	Foiano di Val Fortore	B05	Morcone
Benevento	Fragneto l'Abate	B05	Morcone
Benevento	Fragneto Monforte	B05	Morcone
Benevento	Ginestra degli Schiavoni	B05	Morcone
Benevento	Molinara	B05	Morcone
Benevento	Montefalcone di Val Fortore	B05	Morcone
Benevento	Morcone	B05	Morcone
Benevento	Pontelandolfo	B05	Morcone
Benevento	Reino	B05	Morcone
Benevento	San Bartolomeo in Galdo	B05	Morcone
Benevento	San Giorgio La Molara	B05	Morcone
Benevento	San Marco dei Cavoti	B05	Morcone
Benevento	Santa Croce del Sannio	B05	Morcone
Benevento	Sassinoro	B05	Morcone
Avellino	Ariano Irpino	A01	Ariano Irpino
Avellino	Bonito	A01	Ariano Irpino
Avellino	Carife	A01	Ariano Irpino
Avellino	Casalbore	A01	Ariano Irpino
Avellino	Castel Baronia	A01	Ariano Irpino
Avellino	Flumeri	A01	Ariano Irpino
Avellino	Fontanarosa	A01	Ariano Irpino
Avellino	Frigento	A01	Ariano Irpino
Avellino	Gesualdo	A01	Ariano Irpino
Avellino	Greci	A01	Ariano Irpino
Avellino	Grottaminarda	A01	Ariano Irpino
Avellino	Luogosano	A01	Ariano Irpino
Avellino	Melito Irpino	A01	Ariano Irpino
Avellino	Mirabella Eclano	A01	Ariano Irpino
Avellino	Montaguto	A01	Ariano Irpino

segue>>

Provincia	Comune	Ambito	Capofila
Avellino	Montecalvo Irpino	A01	Ariano Irpino
Avellino	Paternopoli	A01	Ariano Irpino
Avellino	San Nicola Baronia	A01	Ariano Irpino
Avellino	San Sossio Baronia	A01	Ariano Irpino
Avellino	Sant'Angelo all'Esca	A01	Ariano Irpino
Avellino	Savignano Irpino	A01	Ariano Irpino
Avellino	Scampitella	A01	Ariano Irpino
Avellino	Sturmo	A01	Ariano Irpino
Avellino	Taurasi	A01	Ariano Irpino
Avellino	Trevico	A01	Ariano Irpino
Avellino	Vallata	A01	Ariano Irpino
Avellino	Vallesaccarda	A01	Ariano Irpino
Avellino	Villanova del Battista	A01	Ariano Irpino
Avellino	Zungoli	A01	Ariano Irpino
Avellino	Contrada	A02	Mercogliano
Avellino	Forino	A02	Mercogliano
Avellino	Mercogliano	A02	Mercogliano
Avellino	Monteforte Irpino	A02	Mercogliano
Avellino	Ospedaletto d'Alpinolo	A02	Mercogliano
Avellino	Sant'Angelo a Scala	A02	Mercogliano
Avellino	Summonte	A02	Mercogliano
Avellino	Andretta	A03	Lioni
Avellino	Aquilonia	A03	Lioni
Avellino	Bagnoli Irpino	A03	Lioni
Avellino	Bisaccia	A03	Lioni
Avellino	Cairano	A03	Lioni
Avellino	Calabritto	A03	Lioni
Avellino	Calitri	A03	Lioni
Avellino	Caposele	A03	Lioni
Avellino	Cassano Irpino	A03	Lioni
Avellino	Castelfranci	A03	Lioni

Provincia	Comune	Ambito	Capofila
Avellino	Conza della Campania	A03	Lioni
Avellino	Guardia Lombardi	A03	Lioni
Avellino	Lacedonia	A03	Lioni
Avellino	Lioni	A03	Lioni
Avellino	Montella	A03	Lioni
Avellino	Monteverde	A03	Lioni
Avellino	Morra De Sanctis	A03	Lioni
Avellino	Nusco	A03	Lioni
Avellino	Rocca San Felice	A03	Lioni
Avellino	Sant'Andrea di Conza	A03	Lioni
Avellino	Sant'Angelo dei Lombardi	A03	Lioni
Avellino	Senerchia	A03	Lioni
Avellino	Teora	A03	Lioni
Avellino	Torella dei Lombardi	A03	Lioni
Avellino	Villamaina	A03	Lioni
Avellino	Altavilla Irpina	A04	Avellino
Avellino	Avellino	A04	Avellino
Avellino	Capriglia Irpina	A04	Avellino
Avellino	Cervinara	A04	Avellino
Avellino	Chianche	A04	Avellino
Avellino	Grottolella	A04	Avellino
Avellino	Montefredane	A04	Avellino
Avellino	Petraro Irpino	A04	Avellino
Avellino	Pietrastornina	A04	Avellino
Avellino	Prata di Principato Ultra	A04	Avellino
Avellino	Pratola Serra	A04	Avellino
Avellino	Rocbascerana	A04	Avellino
Avellino	Rotondi	A04	Avellino
Avellino	San Martino Valle Caudina	A04	Avellino
Avellino	Torrioni	A04	Avellino

segue>>

Provincia	Comune	Ambito	Capofila
Avellino	Tufo	A04	Avellino
Avellino	Aiello del Sabato	A05	Solofra
Avellino	Atripalda	A05	Solofra
Avellino	Candida	A05	Solofra
Avellino	Castelvetro sul Calore	A05	Solofra
Avellino	Cesinali	A05	Solofra
Avellino	Chiusano di San Domenico	A05	Solofra
Avellino	Lapio	A05	Solofra
Avellino	Manocalzati	A05	Solofra
Avellino	Montefalcione	A05	Solofra
Avellino	Montefusco	A05	Solofra
Avellino	Montemarano	A05	Solofra
Avellino	Montemiletto	A05	Solofra
Avellino	Montoro	A05	Solofra
Avellino	Parolise	A05	Solofra
Avellino	Pietradefusi	A05	Solofra
Avellino	Salza Irpina	A05	Solofra
Avellino	San Mango sul Calore	A05	Solofra
Avellino	San Michele di Serino	A05	Solofra
Avellino	San Potito Ultra	A05	Solofra
Avellino	Santa Lucia di Serino	A05	Solofra
Avellino	Santa Paolina	A05	Solofra
Avellino	Santo Stefano del Sole	A05	Solofra
Avellino	Serino	A05	Solofra
Avellino	Solofra	A05	Solofra
Avellino	Sorbo Serpico	A05	Solofra
Avellino	Torre Le Nocelle	A05	Solofra
Avellino	Venticano	A05	Solofra
Avellino	Volturara Irpina	A05	Solofra
Avellino	Avella	A06	Mugnano del Cardinale

Provincia	Comune	Ambito	Capofila
Avellino	Baiano	A06	Mugnano del Cardinale
Avellino	Domicella	A06	Mugnano del Cardinale
Avellino	Lauro	A06	Mugnano del Cardinale
Avellino	Marzano di Nola	A06	Mugnano del Cardinale
Avellino	Moschiano	A06	Mugnano del Cardinale
Avellino	Mugnano del Cardinale	A06	Mugnano del Cardinale
Avellino	Pago del Vallo di Lauro	A06	Mugnano del Cardinale
Avellino	Quadrelle	A06	Mugnano del Cardinale
Avellino	Quindici	A06	Mugnano del Cardinale
Avellino	Sirignano	A06	Mugnano del Cardinale
Avellino	Sperone	A06	Mugnano del Cardinale
Avellino	Taurano	A06	Mugnano del Cardinale
Caserta	Casagiove	C01	Caserta
Caserta	Caserta	C01	Caserta
Caserta	Castel Morrone	C01	Caserta
Caserta	San Nicola la Strada	C01	Caserta
Caserta	Arienzo	C02	Maddaloni
Caserta	Cervino	C02	Maddaloni
Caserta	Maddaloni	C02	Maddaloni
Caserta	San Felice a Cancellò	C02	Maddaloni
Caserta	Santa Maria a Vico	C02	Maddaloni
Caserta	Valle di Maddaloni	C02	Maddaloni
Caserta	Caianello	C03	Teano
Caserta	Cellole	C03	Teano
Caserta	Conca della Campania	C03	Teano
Caserta	Francolise	C03	Teano
Caserta	Galluccio	C03	Teano
Caserta	Marzano Appio	C03	Teano
Caserta	Mignano Monte Lungo	C03	Teano
Caserta	Pietravairano	C03	Teano
Caserta	Presenzano	C03	Teano

segue>>

Provincia	Comune	Ambito	Capofila
Caserta	Rocca d'Evandro	C03	Teano
Caserta	Roccamonfina	C03	Teano
Caserta	San Pietro Infine	C03	Teano
Caserta	Sessa Aurunca	C03	Teano
Caserta	Teano	C03	Teano
Caserta	Tora e Picilli	C03	Teano
Caserta	Vairano Patenora	C03	Teano
Caserta	Ailano	C04	Piedimonte Matese
Caserta	Alife	C04	Piedimonte Matese
Caserta	Alvignano	C04	Piedimonte Matese
Caserta	Baia e Latina	C04	Piedimonte Matese
Caserta	Caiazzo	C04	Piedimonte Matese
Caserta	Capriati a Volturno	C04	Piedimonte Matese
Caserta	Castel Campagnano	C04	Piedimonte Matese
Caserta	Castel di Sasso	C04	Piedimonte Matese
Caserta	Castello del Matese	C04	Piedimonte Matese
Caserta	Ciorlano	C04	Piedimonte Matese
Caserta	Dragoni	C04	Piedimonte Matese
Caserta	Fontegreca	C04	Piedimonte Matese
Caserta	Formicola	C04	Piedimonte Matese
Caserta	Gallo Matese	C04	Piedimonte Matese
Caserta	Gioia Sannitica	C04	Piedimonte Matese
Caserta	Letino	C04	Piedimonte Matese
Caserta	Liberi	C04	Piedimonte Matese
Caserta	Piana di Monte Verna	C04	Piedimonte Matese
Caserta	Piedimonte Matese	C04	Piedimonte Matese
Caserta	Pietramelara	C04	Piedimonte Matese
Caserta	Pontelatone	C04	Piedimonte Matese
Caserta	Prata Sannita	C04	Piedimonte Matese
Caserta	Pratella	C04	Piedimonte Matese
Caserta	Raviscanina	C04	Piedimonte Matese

Provincia	Comune	Ambito	Capofila
Caserta	Riardo	C04	Piedimonte Matese
Caserta	Roccaromana	C04	Piedimonte Matese
Caserta	Ruviano	C04	Piedimonte Matese
Caserta	San Gregorio Matese	C04	Piedimonte Matese
Caserta	San Potito Sannitico	C04	Piedimonte Matese
Caserta	Sant'Angelo d'Alife	C04	Piedimonte Matese
Caserta	Valle Agricola	C04	Piedimonte Matese
Caserta	Capodrise	C05	Marcianise
Caserta	Macerata Campania	C05	Marcianise
Caserta	Marcianise	C05	Marcianise
Caserta	Portico di Caserta	C05	Marcianise
Caserta	Recale	C05	Marcianise
Caserta	San Marco Evangelista	C05	Marcianise
Caserta	Aversa	C06	Aversa
Caserta	Carinaro	C06	Aversa
Caserta	Casaluce	C06	Aversa
Caserta	Cesa	C06	Aversa
Caserta	Gricignano di Aversa	C06	Aversa
Caserta	Orta di Atella	C06	Aversa
Caserta	Sant'Arpino	C06	Aversa
Caserta	Succivo	C06	Aversa
Caserta	Teverola	C06	Aversa
Caserta	Frignano	C07	Lusciano
Caserta	Lusciano	C07	Lusciano
Caserta	Parete	C07	Lusciano
Caserta	San Marcellino	C07	Lusciano
Caserta	Trentola-Ducenta	C07	Lusciano
Caserta	Villa di Briano	C07	Lusciano
Caserta	Casal di Principe	C07	Lusciano
Caserta	Casapesenna	C07	Lusciano
Caserta	San Cipriano d'Aversa	C07	Lusciano

segue>>

Provincia	Comune	Ambito	Capofila
Caserta	Villa Literno	C07	Lusciano
Caserta	Casapulla	C08	Santa Maria Capua Vetere
Caserta	Curti	C08	Santa Maria Capua Vetere
Caserta	Grazzanise	C08	Santa Maria Capua Vetere
Caserta	San Prisco	C08	Santa Maria Capua Vetere
Caserta	San Tammaro	C08	Santa Maria Capua Vetere
Caserta	Santa Maria Capua Vetere	C08	Santa Maria Capua Vetere
Caserta	Santa Maria la Fossa	C08	Santa Maria Capua Vetere
Caserta	Bellona	C09	Sparanise
Caserta	Calvi Risorta	C09	Sparanise
Caserta	Camigliano	C09	Sparanise
Caserta	Capua	C09	Sparanise
Caserta	Giano Vetusto	C09	Sparanise
Caserta	Pastorano	C09	Sparanise
Caserta	Pignataro Maggiore	C09	Sparanise
Caserta	Rocchetta e Croce	C09	Sparanise
Caserta	Sparanise	C09	Sparanise
Caserta	Vitulazio	C09	Sparanise
Caserta	Cancello ed Arnone	C10	Mondragone
Caserta	Carinola	C10	Mondragone
Caserta	Castel Volturno	C10	Mondragone
Caserta	Falciano del Massico	C10	Mondragone
Caserta	Mondragone	C10	Mondragone
Napoli	Napoli - San Ferdinando, Chiaia, Posillipo	N01	Napoli
Napoli	Napoli - San Giuseppe, Montecalvario, Avvocata, Mercato, Pendino, Porto	N02	Napoli
Napoli	Napoli - Stella, San Carlo	N03	Napoli

Provincia	Comune	Ambito	Capofila
Napoli	Napoli - Vicaria, San Lorenzo, Poggioreale, Zona Industriale	N04	Napoli
Napoli	Napoli - Vomero, Arenella	N05	Napoli
Napoli	Napoli - Ponticelli, Barra, San Giovanni a Teduccio	N06	Napoli
Napoli	Napoli - Miano, Secondigliano, San Pietro a Patierno	N07	Napoli
Napoli	Napoli - Chiaiano, Piscinola- Marianella	N08	Napoli
Napoli	Napoli - Soccavo, Pianura	N09	Napoli
Napoli	Napoli - Bagnoli, Fuorigrotta	N10	Napoli
Napoli	Portici	N11	Portici
Napoli	Bacoli	N12	Pozzuoli
Napoli	Monte di Procida	N12	Pozzuoli
Napoli	Pozzuoli	N12	Pozzuoli
Napoli	Barano d'Ischia	N13	Ischia
Napoli	Casamicciola Terme	N13	Ischia
Napoli	Forio	N13	Ischia
Napoli	Ischia	N13	Ischia
Napoli	Lacco Ameno	N13	Ischia
Napoli	Procida	N13	Ischia
Napoli	Serrara Fontana	N13	Ischia
Napoli	Giugliano in Campania	N14	Giugliano in Campania

segue>>

Provincia	Comune	Ambito	Capofila
Napoli	Marano di Napoli	N15	Marano di Napoli
Napoli	Quarto	N15	Marano di Napoli
Napoli	Calvizzano	N16	Mugnano di Napoli
Napoli	Qualiano	N16	Mugnano di Napoli
Napoli	Villaricca	N16	Mugnano di Napoli
Napoli	Melito di Napoli	N16	Mugnano di Napoli
Napoli	Mugnano di Napoli	N16	Mugnano di Napoli
Napoli	Casandrino	N17	Sant'Antimo
Napoli	Frattamaggiore	N17	Sant'Antimo
Napoli	Frattaminore	N17	Sant'Antimo
Napoli	Grumo Nevano	N17	Sant'Antimo
Napoli	Sant'Antimo	N17	Sant'Antimo
Napoli	Arzano	N18	Casoria
Napoli	Casavatore	N18	Casoria
Napoli	Casoria	N18	Casoria
Napoli	Afragola	N19	Afragola
Napoli	Caivano	N19	Afragola
Napoli	Cardito	N19	Afragola
Napoli	Crispano	N19	Afragola
Napoli	Acerra	N20	Acerra
Napoli	Casalnuovo di Napoli	N21	Casalnuovo di Napoli
Napoli	Brusciano	N22	Somma Vesuviana
Napoli	Castello di Cisterna	N22	Somma Vesuviana
Napoli	Mariglianella	N22	Somma Vesuviana
Napoli	Marigliano	N22	Somma Vesuviana
Napoli	San Vitaliano	N22	Somma Vesuviana
Napoli	Somma Vesuviana	N22	Somma Vesuviana
Napoli	Camposano	N23	Nola
Napoli	Carbonara di Nola	N23	Nola
Napoli	Casamarciano	N23	Nola
Napoli	Cicciano	N23	Nola

Provincia	Comune	Ambito	Capofila
Napoli	Cimitile	N23	Nola
Napoli	Comiziano	N23	Nola
Napoli	Liveri	N23	Nola
Napoli	Nola	N23	Nola
Napoli	Roccarainola	N23	Nola
Napoli	San Paolo Bel Sito	N23	Nola
Napoli	Saviano	N23	Nola
Napoli	Scisciano	N23	Nola
Napoli	Tufino	N23	Nola
Napoli	Visciano	N23	Nola
Napoli	Cercola	N24	Volla
Napoli	Massa di Somma	N24	Volla
Napoli	Pollena Trocchia	N24	Volla
Napoli	Volla	N24	Volla
Napoli	Pomigliano d'Arco	N25	Pomigliano d'Arco
Napoli	Sant'Anastasia	N25	Pomigliano d'Arco
Napoli	Ottaviano	N26	San Giuseppe Vesuviano
Napoli	Palma Campania	N26	San Giuseppe Vesuviano
Napoli	Poggiomarino	N26	San Giuseppe Vesuviano
Napoli	San Gennaro Vesuviano	N26	San Giuseppe Vesuviano
Napoli	San Giuseppe Vesuviano	N26	San Giuseppe Vesuviano
Napoli	Striano	N26	San Giuseppe Vesuviano
Napoli	Terzigno	N26	San Giuseppe Vesuviano
Napoli	Castellammare di Stabia	N27	Castellammare di Stabia
Napoli	San Giorgio a Cremano	N28	San Giorgio a Cremano
Napoli	San Sebastiano al Vesuvio	N28	San Giorgio a Cremano
Napoli	Ercolano	N29	Ercolano
Napoli	Boscoreale	N30	Torre Annunziata
Napoli	Boscotrecase	N30	Torre Annunziata

segue>>

Provincia	Comune	Ambito	Capofila
Napoli	Torre Annunziata	N30	Torre Annunziata
Napoli	Trecase	N30	Torre Annunziata
Napoli	Torre del Greco	N31	Torre del Greco
Napoli	Agerola	N32	Sant'Antonio Abate
Napoli	Casola di Napoli	N32	Sant'Antonio Abate
Napoli	Gragnano	N32	Sant'Antonio Abate
Napoli	Lettere	N32	Sant'Antonio Abate
Napoli	Pimonte	N32	Sant'Antonio Abate
Napoli	Pompei	N32	Sant'Antonio Abate
Napoli	Santa Maria la Carità	N32	Sant'Antonio Abate
Napoli	Sant'Antonio Abate	N32	Sant'Antonio Abate
Napoli	Massa Lubrense	N33	Sorrento
Napoli	Meta	N33	Sorrento
Napoli	Piano di Sorrento	N33	Sorrento
Napoli	Sant'Agnello	N33	Sorrento
Napoli	Sorrento	N33	Sorrento
Napoli	Vico Equense	N33	Sorrento
Napoli	Anacapri	N34	Capri
Napoli	Capri	N34	Capri
Salerno	Castel San Giorgio	S01_1	Nocera Inferiore
Salerno	Nocera Inferiore	S01_1	Nocera Inferiore
Salerno	Nocera Superiore	S01_1	Nocera Inferiore
Salerno	Roccapiemonte	S01_1	Nocera Inferiore
Salerno	Angri	S01_2	Scafati
Salerno	Corbara	S01_2	Scafati
Salerno	Sant'Egidio del Monte Albino	S01_2	Scafati
Salerno	Scafati	S01_2	Scafati
Salerno	Pagani	S01_3	Pagani
Salerno	San Marzano sul Sarno	S01_3	Pagani

Provincia	Comune	Ambito	Capofila
Salerno	San Valentino Torio	S01_3	Pagani
Salerno	Sarno	S01_3	Pagani
Salerno	Amalfi	S02	Cava de' Tirreni
Salerno	Atrani	S02	Cava de' Tirreni
Salerno	Cava de' Tirreni	S02	Cava de' Tirreni
Salerno	Cetara	S02	Cava de' Tirreni
Salerno	Conca dei Marini	S02	Cava de' Tirreni
Salerno	Furore	S02	Cava de' Tirreni
Salerno	Maiori	S02	Cava de' Tirreni
Salerno	Minori	S02	Cava de' Tirreni
Salerno	Positano	S02	Cava de' Tirreni
Salerno	Praiano	S02	Cava de' Tirreni
Salerno	Ravello	S02	Cava de' Tirreni
Salerno	Scala	S02	Cava de' Tirreni
Salerno	Tramonti	S02	Cava de' Tirreni
Salerno	Vietri sul Mare	S02	Cava de' Tirreni
Salerno	Altavilla Silentina	S03-ex S5	Eboli
Salerno	Buccino	S03-ex S10	Palomonte
Salerno	Campagna	S03-ex S5	Eboli
Salerno	Castellnuovo di Conza	S03-ex S10	Palomonte
Salerno	Colliano	S03-ex S10	Palomonte
Salerno	Contursi Terme	S03-ex S5	Eboli
Salerno	Eboli	S03-ex S5	Eboli
Salerno	Laviano	S03-ex S10	Palomonte
Salerno	Oliveto Citra	S03-ex S5	Eboli
Salerno	Palomonte	S03-ex S10	Palomonte
Salerno	Postiglione	S03-ex S5	Eboli
Salerno	Ricigliano	S03-ex S10	Palomonte
Salerno	Romagnano al Monte	S03-ex S10	Palomonte
Salerno	San Gregorio Magno	S03-ex S10	Palomonte
Salerno	Santomenna	S03-ex S10	Palomonte
Salerno	Serre	S03-ex S5	Eboli
Salerno	Sicignano degli Alburni	S03-ex S5	Eboli

segue>>

Provincia	Comune	Ambito	Capofila
Salerno	Valva	S03-ex S10	Palomonte
Salerno	Battipaglia	S04	Pontecagnano Faiano
Salerno	Bellizzi	S04	Pontecagnano Faiano
Salerno	Olevano sul Tusciano	S04	Pontecagnano Faiano
Salerno	Acerno	S04	Pontecagnano Faiano
Salerno	Castiglione del Genovesi	S04	Pontecagnano Faiano
Salerno	Giffoni Sei Casali	S04	Pontecagnano Faiano
Salerno	Giffoni Valle Piana	S04	Pontecagnano Faiano
Salerno	Montecorvino Pugliano	S04	Pontecagnano Faiano
Salerno	Montecorvino Rovella	S04	Pontecagnano Faiano
Salerno	Pontecagnano Faiano	S04	Pontecagnano Faiano
Salerno	San Cipriano Picentino	S04	Pontecagnano Faiano
Salerno	San Mango Piemonte	S04	Pontecagnano Faiano
Salerno	Pellezzano	S05	Salerno
Salerno	Salerno	S05	Salerno
Salerno	Baronissi	S06	Baronissi
Salerno	Bracigliano	S06	Baronissi
Salerno	Calvanico	S06	Baronissi
Salerno	Fisciano	S06	Baronissi
Salerno	Mercato San Severino	S06	Baronissi
Salerno	Siano	S06	Baronissi
Salerno	Albanella	S07	Capaccio
Salerno	Aquara	S07	Capaccio
Salerno	Bellosguardo	S07	Capaccio
Salerno	Capaccio	S07	Capaccio
Salerno	Castel San Lorenzo	S07	Capaccio
Salerno	Castelcivita	S07	Capaccio
Salerno	Controne	S07	Capaccio
Salerno	Corleto Monforte	S07	Capaccio
Salerno	Felitto	S07	Capaccio

Provincia	Comune	Ambito	Capofila
Salerno	Giungano	S07	Capaccio
Salerno	Laurino	S07	Capaccio
Salerno	Magliano Vetere	S07	Capaccio
Salerno	Monteforte Cilento	S07	Capaccio
Salerno	Ottati	S07	Capaccio
Salerno	Piaggine	S07	Capaccio
Salerno	Roccadaspide	S07	Capaccio
Salerno	Roscigno	S07	Capaccio
Salerno	Sacco	S07	Capaccio
Salerno	Sant'Angelo a Fasanella	S07	Capaccio
Salerno	Trentinara	S07	Capaccio
Salerno	Valle dell'Angelo	S07	Capaccio
Salerno	Agropoli	S08	Vallo della Lucania
Salerno	Ascea	S08	Vallo della Lucania
Salerno	Campora	S08	Vallo della Lucania
Salerno	Cannalonga	S08	Vallo della Lucania
Salerno	Casal Velino	S08	Vallo della Lucania
Salerno	Castellabate	S08	Vallo della Lucania
Salerno	Castelnuovo Cilento	S08	Vallo della Lucania
Salerno	Ceraso	S08	Vallo della Lucania
Salerno	Cicerale	S08	Vallo della Lucania
Salerno	Cuccaro Vetere	S08	Vallo della Lucania
Salerno	Futani	S08	Vallo della Lucania
Salerno	Gioi	S08	Vallo della Lucania
Salerno	Laureana Cilento	S08	Vallo della Lucania
Salerno	Laurito	S08	Vallo della Lucania
Salerno	Lustra	S08	Vallo della Lucania
Salerno	Moio della Civitella	S08	Vallo della Lucania
Salerno	Montano Antilia	S08	Vallo della Lucania
Salerno	Montecorice	S08	Vallo della Lucania
Salerno	Novi Velia	S08	Vallo della Lucania

segue>>

Provincia	Comune	Ambito	Capofila
Salerno	Ogliastro Cilento	S08	Vallo della Lucania
Salerno	Omignano	S08	Vallo della Lucania
Salerno	Orria	S08	Vallo della Lucania
Salerno	Perdifumo	S08	Vallo della Lucania
Salerno	Perito	S08	Vallo della Lucania
Salerno	Pisciotta	S08	Vallo della Lucania
Salerno	Pollica	S08	Vallo della Lucania
Salerno	Prignano Cilento	S08	Vallo della Lucania
Salerno	Rutino	S08	Vallo della Lucania
Salerno	Salento	S08	Vallo della Lucania
Salerno	San Mauro Cilento	S08	Vallo della Lucania
Salerno	San Mauro la Bruca	S08	Vallo della Lucania
Salerno	Serramezzana	S08	Vallo della Lucania
Salerno	Sessa Cilento	S08	Vallo della Lucania
Salerno	Stella Cilento	S08	Vallo della Lucania
Salerno	Stio	S08	Vallo della Lucania
Salerno	Torchiera	S08	Vallo della Lucania
Salerno	Vallo della Lucania	S08	Vallo della Lucania
Salerno	Alfano	S09	Sapri
Salerno	Camerota	S09	Sapri
Salerno	Casaletto Spartano	S09	Sapri
Salerno	Caselle in Pittari	S09	Sapri
Salerno	Celle di Bulgheria	S09	Sapri
Salerno	Centola	S09	Sapri
Salerno	Ispani	S09	Sapri
Salerno	Morigerati	S09	Sapri
Salerno	Roccagloriosa	S09	Sapri
Salerno	Rofrano	S09	Sapri
Salerno	San Giovanni a Piro	S09	Sapri
Salerno	Santa Marina	S09	Sapri
Salerno	Sapri	S09	Sapri

Provincia	Comune	Ambito	Capofila
Salerno	Torraca	S09	Sapri
Salerno	Torre Orsaia	S09	Sapri
Salerno	Tortorella	S09	Sapri
Salerno	Vibonati	S09	Sapri
Salerno	Atena Lucana	S10	Sala Consilina
Salerno	Auletta	S10	Sala Consilina
Salerno	Buonabitacolo	S10	Sala Consilina
Salerno	Caggiano	S10	Sala Consilina
Salerno	Casalbuono	S10	Sala Consilina
Salerno	Monte San Giacomo	S10	Sala Consilina
Salerno	Montesano sulla Marcellana	S10	Sala Consilina
Salerno	Padula	S10	Sala Consilina
Salerno	Pertosa	S10	Sala Consilina
Salerno	Petina	S10	Sala Consilina
Salerno	Polla	S10	Sala Consilina
Salerno	Sala Consilina	S10	Sala Consilina
Salerno	Salvitelle	S10	Sala Consilina
Salerno	San Pietro al Tanagro	S10	Sala Consilina
Salerno	San Rufo	S10	Sala Consilina
Salerno	Sant'Arsenio	S10	Sala Consilina
Salerno	Sanza	S10	Sala Consilina
Salerno	Sassano	S10	Sala Consilina
Salerno	Teggiano	S10	Sala Consilina

Fonte: elaborazione IFEL-Dipartimento Studi Economia Territoriale su dati Delibera della Giunta Regionale n. 320 del 03/07/2012

Glossario

CCCB: Certificati di Conto Consuntivo di Bilancio (Ministero dell'Interno). I dati disponibili per l'anno 2015 riguardano 7.110 su 8.047 comuni esistenti a tale data. L'espansione del campione è stata effettuata utilizzando i tassi di variazione regionali 2015-2014. Per i comuni appartenenti alle regioni a statuto speciale, data l'esiguità dei CCCB 2015 disponibili, si è ritenuto opportuno colmare le voci mancanti utilizzando i rispettivi valori 2014.

Densità abitativa: rapporto tra popolazione residente e superficie territoriale.

Densità di sportelli bancari: numero di abitanti per sportello bancario.

Entrate da trasferimenti correnti dello Stato: per l'anno 2015 comprendono il F.S.C. e sono considerate al netto del Contributo ex art. 8 co.10 D.L. 78/15, in quanto non valido ai fini del Patto di stabilità interno.

Indicatore di autonomia finanziaria⁽¹⁾: (Entrate tributarie + Entrate extratributarie)/Entrate correnti [accertamenti].

Indicatore di autonomia tributaria⁽²⁾: Entrate tributarie/Entrate correnti [accertamenti].

1) Le entrate tributarie sono per l'anno 2011 al netto di Comp. IR-PEF, TARSU, Comp. IVA e F.S.R.; per l'anno 2012 al netto di TARSU e F.S.R.; per l'anno 2013 al netto di TARES, TARSU e F.S.C.; per gli anni 2014 e 2015 al netto di TARI, TARES, TARSU e F.S.C.. Le entrate extratributarie sono per gli anni 2011-2013 al netto di TIA; per gli anni 2014 e 2015 al netto di TARI e TIA. Le entrate correnti sono per gli anni 2011-2012 al netto di TARSU e TIA; per l'anno 2013 al netto di TARES, TARSU e TIA; per gli anni 2014 e 2015 al netto di TARI, TARES, TARSU e TIA.

2) V. nota 1.

Indicatore di pressione finanziaria³⁾: (Entrate tributarie + Entrate extratributarie) [accertamenti]/Popolazione.

Indicatore di rigidità di bilancio: Spese (Personale + Interessi passivi + Rimborso prestiti⁴⁾) [impegni]/Entrate correnti⁵⁾ [accertamenti].

Indice di dipendenza: rapporto tra la popolazione in età non attiva (tra 0-14 anni e con almeno 65 anni) e la popolazione in età attiva (tra i 15-64 anni), per 100.

Indice di invecchiamento: rapporto tra la popolazione con almeno 65 anni ed il totale della popolazione residente, per 100.

Indice di specializzazione economica: rapporto tra quota settoriale del comune (numero di imprese attive di ciascun settore economico nel comune su numero di imprese attive totali dell'area) e quota settoriale dell'Italia.

Indice di vecchiaia: rapporto tra la popolazione con almeno 65 anni e la popolazione di età compresa tra 0-14 anni, per 100.

Investimenti: spese in conto capitale relative agli interventi "Acquisizione di beni immobili" ed "Espropri e servitù onerose" [pagamenti].

Tasso di incremento delle imprese: differenza tra imprese iscritte e cessate ogni 100 attive.

Tasso di incremento naturale: differenza tra nati e morti ogni 1.000 residenti.

3) V. nota 1.

4) Al netto delle anticipazioni di cassa.

5) V. nota 1.

Tasso di mortalità: numero di morti ogni 1.000 residenti.

Tasso di mortalità delle imprese: numero di imprese cessate ogni 100 attive.

Tasso di motorizzazione: numero di autovetture circolanti ogni 100 abitanti.

Tasso di natalità: numero di nati ogni 1.000 residenti.

Tasso di natalità delle imprese: numero di imprese iscritte ogni 100 attive.

Tasso migratorio: rapporto tra il saldo migratorio (iscritti meno cancellati all'anagrafe) e il totale della popolazione residente, per 1.000.

ANCI Campania

Associazione Nazionale Comuni Italiani Campania

Via Morgantini 3
80134 Napoli
Tel. 081.7640746
Fax 081.7640396
e-mail: info@ancicampania.it
www.ancicampania.it

IFEL Campania

*Istituto per la Finanza e l'Economia Locale
della Campania*

Via S. Lucia 81
80132 Napoli
Tel. 081.18901177
Fax 081.18893691
e-mail: info@ifelcampania.it
www.ifelcampania.it

IFEL Fondazione ANCI

Istituto per la Finanza e l'Economia Locale

Piazza San Lorenzo in Lucina 26
00186 Roma
Tel. 06.688161
Fax 06.68816268
e-mail: info@fondazioneifel.it
www.fondazioneifel.it



ISBN 978-88-6650-152-7



9 788866 501527